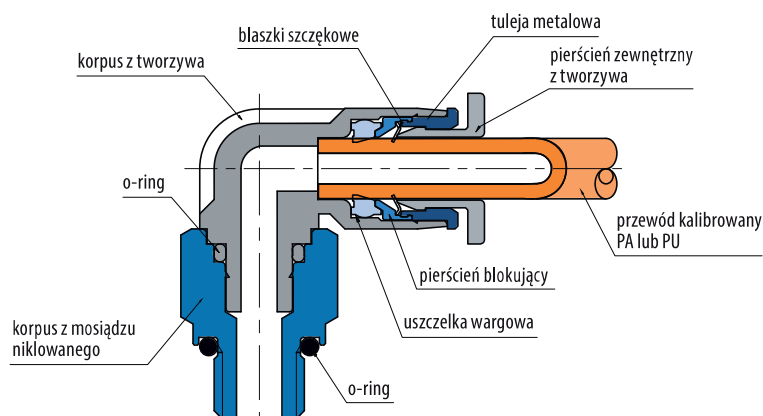


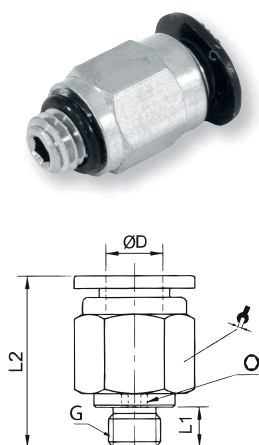
Złącza wtykowe i węże proste

Złącza wtykowe - seria MINI

Złącza wtykowe serii MINI są ok. 20% mniejsze od serii standardowej. Stosowane tam, gdzie wymagana jest zwarta i kompaktowa budowa elementu.

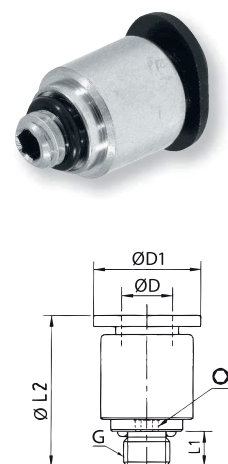


RQSG...C - złącze proste z gwintem zewnętrznym BSPP i uszczelką NBR - MINI



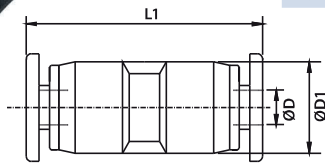
Kod produktu	ØD	G	L1	L2	○	↻
RQSG M34C	4	M3x0,5	3,5	17,5		8
RQSG M54C		M5x0,8	3,5	18,5	2	8
RQSG M64C		M6x1	4	19	2	8
RQSG 184C		G1/8"	5,5	15,2	3	14
RQSG 144C		G1/4"	7,5	17,2	3	17
RQSG M36C	6	M3x0,5	3,5	18		10
RQSG M56C		M5x0,8	3,5	18	2	10
RQSG M66C		M6x1	4	18,5	2	10
RQSG 186C		G1/8"	5	17,2	4	13
RQSG 146C		G1/4"	7,5	18,5	4	17

RQSG...IC - złącze proste z gwintem zewnętrznym BSPP i uszczelką NBR, do klucza imbusowego - MINI



Kod produktu	ØD	ØD1	G	L1	L2	○
RQSG M34IC	4	8	M3x0,5	3,5	17,5	
RQSG M54IC		8	M5x0,8	3,5	18	2
RQSG M64IC		9	M6x1	4	18,5	2
RQSG 184IC		14	G1/8	5,5	15,2	3
RQSG 144IC		17	G1/4	7,5	17,2	3
RQSG M36IC	6	10	M3x0,5	3,5	18	
RQSG M56IC		10	M5x0,8	3,5	18	2
RQSG M64IC		10	M6x1	4	18,5	2
RQSG 186IC		14	G1/8	5,5	17,6	4
RQSG 146IC		17	G1/4	7,5	18,5	4

■ RQSG...C - złącze proste dwustronne - MINI

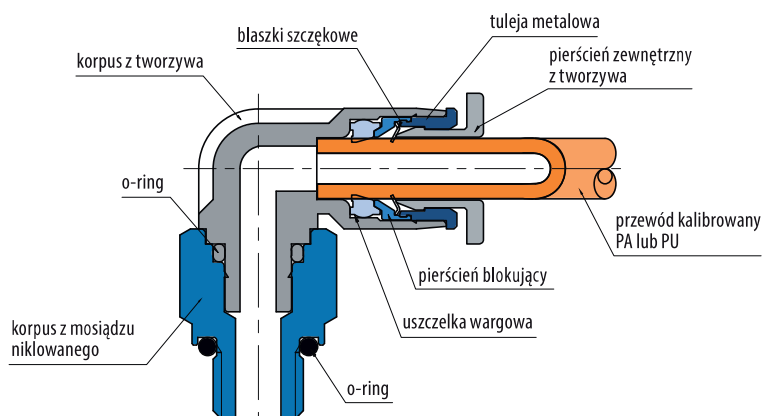


Kod produktu	ØD	ØD1	L1
RQSG 30C	3	7,5	21
RQSG 40C	4	9,5	26,5
RQSG 60C	6	11,5	27,5

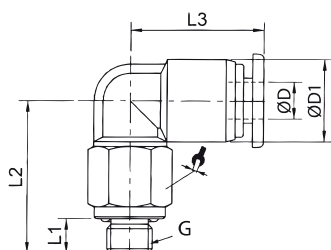
Złącza wtykowe i węże proste

Złącza wtykowe - seria MINI

Złącza wtykowe serii MINI są ok. 20% mniejsze od serii standardowej. Stosowane tam, gdzie wymagana jest zwarta i kompaktowa budowa elementu.

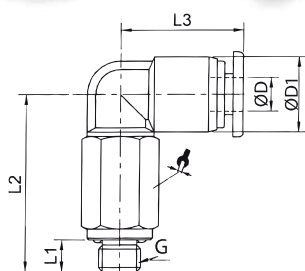


RQSL...C - złącze kątowe z gwintem zewnętrznym BSPP i uszczelką NBR - MINI



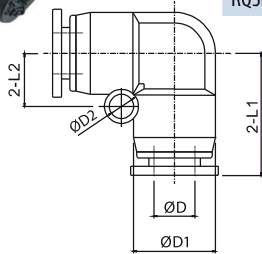
Kod produktu	ØD	ØD1	G	L1	L2	L3	
RQSL M34C	4	9,5	M3x0,5	3,5	17,2	14	8
RQSL M54C		9,5	M5x0,8	3,5	17,2	14	8
RQSL M64C		9,5	M6x1	4	17,6	14	10
RQSL 184C		9,5	G1/8	5	16,5	14	13
RQSL 144C		9,5	G1/4	7,5	19,5	14	17
RQSL 56C	6	11,5	M5x0,8	3,5	17,2	16	8
RQSL M66C		11,5	M6x1	4	17,6	16	10
RQSL 186C		11,5	G1/8	5	16,5	16	13
RQSL 146C		11,5	G1/4	7,5	19,5	16	17

RQSL...C - złącze kątowe długie z gwintem zewnętrznym BSPP i uszczelką NBR - MINI



Kod produktu	ØD	ØD1	G	L1	L2	L3	
RQSL M34C	4	9,5	M3x0,5	3,5	29,2	14	8
RQSL M54C		9,5	M5x0,8	3,5	29,2	14	8
RQSL M64C		9,5	M6x1	4	29,6	14	10
RQSL 184C		9,5	G1/8	5,5	28,5	14	13
RQSL 144C		9,5	G1/4	7,5	31,5	14	17
RQSL M56C	6	11,5	M5x0,8	3,5	29,2	16	8
RQSL M66C		11,5	M6x1	4	29,6	16	10
RQSL 186C		11,5	G1/8	5,5	28,5	16	13
RQSL 146C		11,5	G1/4	7,5	31,5	16	17

■ RQSL...C - złącze kątowe - MINI

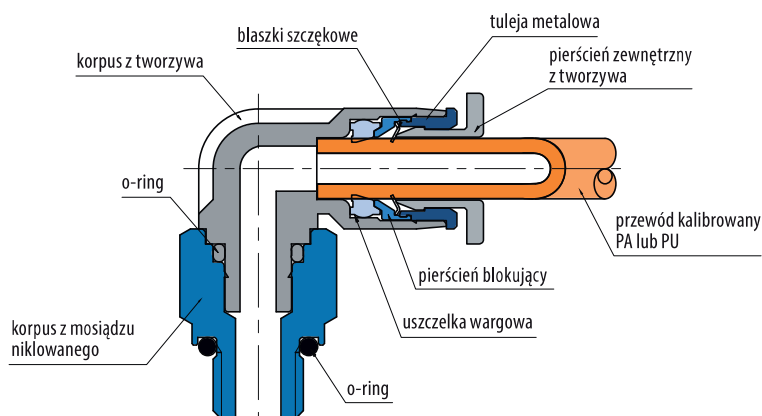


Kod produktu	$\varnothing D$	$\varnothing D1$	$\varnothing D2$	L1	L2
RQSL 30C	3	7,5	3,2	12	4,8
RQSL 40C	4	9,5	3,2	14,5	6
RQSL 60C	6	11,5	3,2	16	6,5

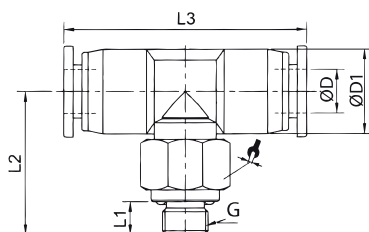
Złącza wtykowe i węże proste

Złącza wtykowe - seria MINI

Złącza wtykowe serii MINI są ok. 20% mniejsze od serii standardowej. Stosowane tam, gdzie wymagana jest zwarta i kompaktowa budowa elementu.

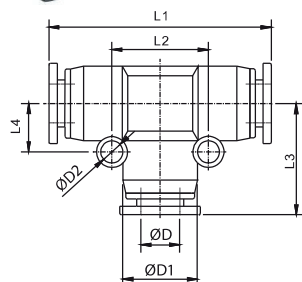


RQST...C - złącze T z gwintem zewnętrznym BSP i uszczelką NBR - MINI



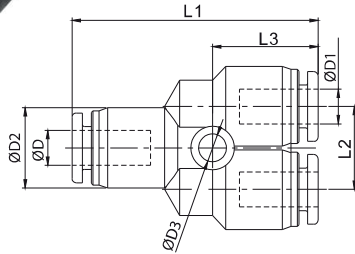
Kod produktu	ØD	ØD1	G	L1	L2	L3	
RQST M34C	4	9,5	M3x0,5	3,5	16,2	28	8
RQST M54C		9,5	M5x0,8	3,5	17,2	28	8
RQST M64C		9,5	M6x1	4	17,6	28	10
RQST 184C		9,5	G1/8	5	16,5	28	13
RQST 144C		9,5	G1/4	7,5	19,5	28	17
RQST 56C	6	11,5	M5x0,8	3,5	18,2	32	8
RQST M66C		11,5	M6x1	4	18,6	32	10
RQST 186C		11,5	G1/8	5	16,5	32	13
RQST 146C		11,5	G1/4	7,5	19,5	32	17

RQST...C - złącze T - MINI



Kod produktu	ØD	ØD1	ØD2	L1	L2	L3	L4
RQST 30C	3	7,5	3,2	23,5	4,8	9,6	11,8
RQST 40C	4	9,5	3,2	29	6	12	14,5
RQST 60C	6	11,5	3,2	32	6,5	13	16

■ RQSY...C - złącze Y - MINI



Kod produktu	ØD	ØD1	ØD2	ØD3	L1	L2	L3
RQSY 30C	3	3	7,5	3,2	22,7	7,8	9,5
RQSY 40C	4	4	9,5	3,2	28	9,2	12
RQSY 60C	6	6	11,5	3,2	30	11	12