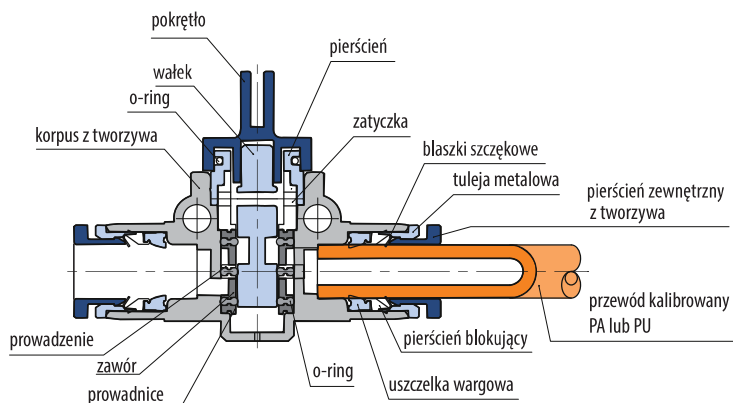


Złącza wtykowe i węże proste

Zawory odpowietrzające

Zawory odpowietrzające 3/2 służą do ręcznego odcięcia przepływu medium oraz powodują odpowietrzenie układu od strony odbiornika.

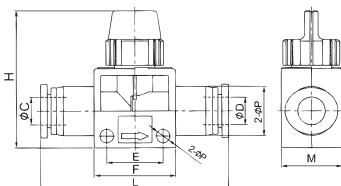


RQSH3 - zawór ręczny odpowietrzający*



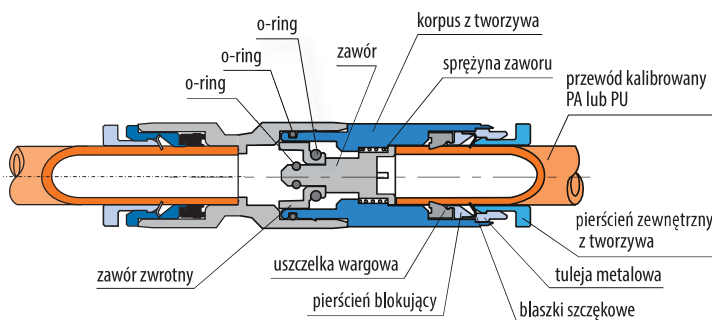
Kod produktu	ØD	ØD1	ØP	ØD	E	F	L	H	M
RQSH3 6	6	6	15	4,2	16,5	24	52	41	18
RQSH3 86	8	6	15	4,2	16,5	24	52	41	18
RQSH3 8	8	8	15	4,2	16,5	24	52	41	18
RQSH3 108	10	8	21,5	4,2	21,5	29	63	45	22
RQSH3 10	10	10	21,5	4,2	21,5	29	63	45	22
RQSH3 1210	12	10	21,5	4,2	21,5	29	63	45	22
RQSH3 12	12	12	21,5	4,2	21,5	29	63	45	22

*elementy mogą być używane tylko z powietrzem



Złącza odcinające

Złącza odcinające powodują zamknięcie przepływu powietrza w momencie wypięcia przewodu ze złącza.



RQSK - złącze proste odcinające*



Kod produktu	ØD	ØP	L
RQSK 40	4	11,5	42
RQSK 60	6	13,5	46
RQSK 80	8	15	54
RQSK 100	10	19	58
RQSK 120	12	21,5	67

*elementy mogą być używane tylko z powietrzem

