

Ulotka zawiera podstawowy zakres
szybkozłączy Faster, wykonanych zgodnie
z normą ISO 16028:

- seria FFH
- seria 3FFH
- seria FSH

Faster

Firma Faster, posiadająca ponad 60 letnie doświadczenie w branży hydrauliki siłowej, zaprojektowała i wyprodukowała ponad 500 milionów szybkozłączy oraz zarejestrowała ponad 40 patentów. Doświadczenie, innowacyjność oraz niezmienna i wysoka jakość produktów powodują, że szybkozłącza firmy Faster są dedykowane dla aplikacji hydrauliki siłowej, w szczególności branży maszyn budowlanych, w których występują niekorzystne warunki pracy, takie jak piasek i zanieczyszczenia obecne w powietrzu.

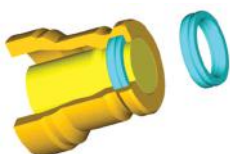
Faster - innowacje, które inspirują.



- Unikalne wykonanie wspornika zaworu, umieszczonego zarówno w gnieździe jak i we wtyczce, pozwala uzyskać do 40% większy przepływ medium oraz znacznie mniejszy spadek ciśnienia w szybkozłączu. Dzięki wykonaniu z węglików spiekanych, wspornik cechuje trwałość oraz wysoka odporność na ścieranie.

Mate1000[®]

- Zabezpieczenie antykorozyjne Mate1000 oparte na pasywacji cynk-nikiel (Zn-Ni) cechuje wysoka wytrzymałość temperaturowa – do 200°C, a także niezwykle wysoka odporność na korozję białą (do 250 godzin) oraz korozję czerwoną (do 1000 godzin). Grubość powłoki wynosi od 10 do 15 µm.



- Specjalna, kształtowana uszczelka z poliuretanu stosowana we wtyczkach Faster zgodnych z normą ISO 16028, wyróżnia się doskonałą odpornością na wyciskanie, co przekłada się na znacznie większą żywotność niż standardowy o-ring, przy jednoczesnym zachowaniu łatwości wymiany.



- Wyjątkowa konstrukcja zamka z profilowanymi wałeczkami zastosowana w szybkozłączu serii FSH, znacząco zwiększa powierzchnię styku z wtyczką. Dzięki specjalnemu wykonaniu szybkozłącze to jest niezwykle odporne na wibracje i pulsacje pojawiające się w układzie hydraulicznym. Konstrukcja zamka bezpośrednio wpływa na niemal całkowitą odporność na efekt Brinella, czyli efekt odciskania się kulek ryglujących na powierzchni wtyczki.



- Eliminatory ciśnienia zastosowany w serii 3FFH umożliwia łączenie gniazda i wtyczki pod ciśnieniem statycznym do 350 bar. Szybkozłącze i wtyczka w pełni kompatybilne z serią FFH.



- Celem potwierdzenia wysokiej jakości szybkozłączy Faster w standardzie ISO 16028 wykonano ekstremalnie ciężkie testy impulsowe: 100 000 cykli w rozłączeniu na poziomie 133% max ciśnienia roboczego oraz 1 000 000 cykli w połączeniu również na poziomie 133% max ciśnienia roboczego. Testy zostały przeprowadzone zgodnie z normą ISO 7241-2.

■ Blok 4BD4FH - wyższy poziom eliminatora ciśnienia



Blok 4BD4FH to specjalnie rozwiązanie dedykowane dla kompaktowych maszyn budowlanych. Jego konstrukcja pozwala na szybki montaż do ramy maszyny budowlanej, a wymienne kartridże posiadają wszystkie zalety serii FFH. Dzięki konstrukcji szybkozłączy, blok posiada możliwość łączenia pod ciśnieniem statycznym do 350 bar, występującym po obu stronach szybkozłącza.

Seria FFH

Najbardziej popularne szybkozłączce suchoodcinające, zgodne ze standardem ISO 16028 dedykowane do ciężkich warunków pracy, np. na maszynach budowlanych. Płaska konstrukcja zaworu zapobiega wyciekowi medium oraz gromadzeniu się zanieczyszczeń. Serię FFH charakteryzuje podwyższone ciśnienie pracy oraz przepływy przy jednoczesnym zwiększeniu żywotności. Produkowane w rozmiarach od 1/8" do 1" (szybkozłączce dostępne z gwintami metrycznymi, BSP, NPT oraz UNF).



Dane techniczne:

Typ zaworu	FLAT-FACE
Łączenie pod ciśnieniem	NIE
Rozłączanie pod ciśnieniem	NIE
Standard	ISO 16028
Temperatura pracy NBR/PUR	od -25°C do +100°C
Temperatura pracy VITON	od -20°C do +200°C

Materiał:

korpus - stal węglowa
uszczelnienie - NBR/PUR, VITON
powłoka - MATE 1000 (Zn-Ni)

Rozmiar		MAX ciś. pracy [bar]	Przepływ* [l/min]	Siła łączenia [N]	Rodzaj gwintu**	Szybkozłączce nr katalogowy	Wtyczka nr katalogowy
inch	mm						
1/8"	3,2	350	12	105	BSPP 1/8 WEWN.	FFH02 18GAS F	FFH02 18GAS M
1/4"	6,3	350	25	110	9/16"-18 UNF WEWN. ORB	FFH04 38SAE F	FFH04 38SAE M
1/4"	6,3	350	25	110	BSPP 1/4 WEWN.	FFH04 14GAS F	FFH04 14GAS M
1/4"	6,3	350	25	110	NPTF 1/4 WEWN.	FFH04 14NPT F	FFH04 14NPT M
3/8"	10	350	50	150	3/4"-16 UNF WEWN. ORB	FFH06 12SAE F	FFH06 12SAE M
3/8"	10	350	50	150	M16x1,5 ZEWN. 10L	FFH06-2/1615 F	FFH06-2/1615 M
3/8"	10	350	50	150	M18x1,5 ZEWN. 12L	FFH06-2/1815 F	FFH06-2/1815 M
3/8"	10	350	50	150	M22x1,5 ZEWN. 15L	FFH06-2/2215 F	FFH06-2/2215 M
3/8"	10	350	50	150	M18x1.5 ZEWN. PANELOWY KRÓTKI 12L	FFH06-7/1815 F	FFH06-7/1815 M
3/8"	10	350	50	150	M22x1.5 ZEWN. PANELOWY KRÓTKI 15L	FFH06-7/2215 F	FFH06-7/2215 M
3/8"	10	350	50	150	13/16"-16 UN ZEWN. PANELOWY ORFS	FFH06-12/12S F	FFH06-12/12S M
3/8"	10	350	50	150	3/4"-16 UN ZEWN. PANELOWY JIC	FFH06-14/12S F	FFH06-14/12S M
3/8"	10	350	50	150	BSPP 1/2 WEWN.	FFH06 12GAS F	FFH06 12GAS M
3/8"	10	350	50	150	BSPP 3/8 WEWN.	FFH06 38GAS F	FFH06 38GAS M
3/8"	10	350	50	150	BSPP 3/8 WEWN.	FFH06 38GAS FV	FFH06 38GAS MV
3/8"	10	350	50	150	NPTF 1/2 WEWN.	FFH06 12NPT F	FFH06 12NPT M
3/8"	10	350	50	150	NPTF 3/8 WEWN.	FFH06 38NPT F	FFH06 38NPT M
1/2"	12,5	350	110	210	1-1/16"-12 UN WEWN. ORB	FFH08 34SAE F	FFH08 34SAE M
1/2"	12,5	350	110	210	3/4"-16 UNF WEWN. ORB	FFH08 12SAE F	FFH08 12SAE M
1/2"	12,5	350	110	210	7/8"-14 UNF WEWN. ORB	FFH08 58SAE F	FFH08 58SAE M
1/2"	12,5	350	110	210	M22x1,5 ZEWN. 15L	FFH08-2/2215 F	FFH08-2/2215 M
1/2"	12,5	350	110	210	M22x1.5 ZEWN. PANELOWY KRÓTKI 15L	FFH08-7/2215 F	FFH08-7/2215 M
1/2"	12,5	350	110	210	BSPP 1/2 WEWN.	FFH08 12GAS F	FFH08 12GAS M
1/2"	12,5	350	110	210	BSPP 1/2 WEWN.	FFH08 12GAS FV	FFH08 12GAS MV
1/2"	12,5	350	110	210	BSPP 3/4 WEWN.	FFH08 34GAS F	FFH08 34GAS M
1/2"	12,5	350	110	210	NPTF 1/2 WEWN.	FFH08 12NPT F	FFH08 12NPT M
1/2"	12,5	350	110	210	NPTF 3/4 WEWN.	FFH08 34NPT F	FFH08 34NPT M
5/8"	16	350	125	205	1-1/16"-12 UN WEWN. ORB	FFH10 34SAE F	FFH10 34SAE M
5/8"	16	350	125	205	BSPP 3/4 WEWN.	FFH10 34GAS F	FFH10 34GAS M

Seria FFH

Rozmiar		MAX ciś. pracy [bar]	Przepływ* [l/min]	Siła łączenia [N]	Rodzaj gwintu**	Szybkozłącze nr katalogowy	Wtyczka nr katalogowy
inch	mm						
3/4"	20	350	160	215	1-1/16"-12 UN WEWN. ORB	FFH12 34SAE F	FFH12 34SAE M
3/4"	20	350	160	215	1-5/16"-12 UN WEWN. ORB	FFH12 1SAE F	FFH12 1SAE M
3/4"	20	350	160	215	BSPP 1 WEWN.	FFH12 1GAS F	FFH12 1GAS M
3/4"	20	350	160	215	BSPP 3/4 WEWN.	FFH12 34GAS F	FFH12 34GAS M
3/4"	20	350	160	215	NPTF 1 WEWN.	FFH12 1NPT F	FFH12 1NPT M
3/4"	20	350	160	215	NPTF 3/4 WEWN.	FFH12 34NPT F	FFH12 34NPT M
1"	25	350	230	280	1-5/16"-12 UN WEWN. ORB	FFH16 1SAE F	FFH16 1SAE M
1"	25	350	230	280	BSPP 1 WEWN.	FFH16 1GAS F	FFH16 1GAS M
1"	25	350	230	280	BSPP 1-1/4 WEWN.	FFH16 114GAS F	FFH16 114GAS M
1"	25	350	230	280	NPTF 1 WEWN.	FFH16 1NPT F	FFH16 1NPT M
1"	25	350	230	280	NPTF 1-1/4 WEWN.	FFH16 114NPT F	FFH16 114NPT M

* - przepływ dla spadku ciśnienia 0,2 MPa (test zgodny z ISO 7241-2)

** - inne przyłącza gwintowane dostępne na zapytanie

Seria 3FFH

Szybkozłącze pozwalające na łączenie pod ciśnieniem statycznym 350 bar. Wtyczka i gniazdo kompatybilne z serią FFH z możliwością łączenia pod ciśnieniem statycznym (tylko po stronie części serii 3FFH). Produkowane w rozmiarach od 3/8" do 3/4" (szybkozłącze dostępne z gwintami metrycznymi, BSP, NPT oraz UNF).

Dane techniczne:

Typ zaworu	FLAT-FACE
Łączenie pod ciśnieniem	TAK
Rozłączanie pod ciśnieniem	NIE
Standard	ISO 16028
Temperatura pracy	od -25°C do +100°C

Materiał:

korpus - stal węglowa
uszczelnienie - NBR/PUR
powłoka - MATE 1000 (Zn-Ni)



Rozmiar		MAX ciś. pracy [bar]	Przepływ* [l/min]	Siła łączenia [N]	Rodzaj gwintu**	Szybkozłącze nr katalogowy	Wtyczka nr katalogowy
inch	mm						
3/8"	10	350	35	190	M22x1,5 ZEWN. 15L	3FFH06-2/2215F	--
3/8"	10	350	35	190	BSPP 3/8 WEWN.	3FFH06 38GAS F	3FFH06 38GAS M
3/8"	10	350	35	190	BSPP 1/2 WEWN.	--	3FFH06 12GAS M
1/2"	12,5	350	65	200	1-1/16"-12 UN WEWN. ORB	3FFH08 34SAE FA	3FFH08 34SAE M
1/2"	12,5	350	65	200	BSPP 1/2 WEWN.	3FFH08 12GAS F	3FFH08 12GAS M
1/2"	12,5	350	65	200	NPTF 1/2 WEWN.	3FFH08 12NPT F	3FFH08 12NPT M
1/2"	12,5	350	65	200	3/4"-16 UN ZEWN. PANELOWY JIC	--	3FFH08-14/12S M
1/2"	12,5	350	65	200	7/8"-14 UN ZEWN. PANELOWY JIC	--	3FFH08-14/58S M
1/2"	12,5	350	65	200	BSPP 3/4 WEWN.	--	3FFH08 34GAS M
3/4"	20	350	115	220	BSPP 3/4 WEWN.	3FFH12 34GAS F	3FFH12 34GAS M
3/4"	20	350	115	220	1-1/16"-12 UN WEWN. ORB	--	3FFH12 34SAE M
3/4"	20	350	115	220	BSPP 1 WEWN.	--	3FFH12 1GAS M

* - przepływ dla spadku ciśnienia 0,2 MPa (test zgodny z ISO 7241-2)

** - inne przyłącza gwintowane dostępne na zapytanie

Seria FSH

Szybkozłącze wyposażone w unikalny mechanizm ryglujący w postaci profilowanych wałeczków. Niezastąpione w aplikacjach, w których występują pulsacje lub wibracje. Produkowane w rozmiarach od 3/8" do 1" (szybkozłącze dostępne z gwintami BSP oraz UNF).



Dane techniczne:

Typ zaworu	FLAT-FACE
Łączenie pod ciśnieniem	NIE
Rozłączanie pod ciśnieniem	NIE
Standard	ISO 16028
Temperatura pracy	od -25°C do +100°C

Materiał:

korpus - stal węglowa
 uszczelnienie - NBR/PUR
 powłoka - MATE 1000 (Zn-Ni)

Rozmiar		MAX ciś. pracy [bar]	Przepływ* [l/min]	Siła łączenia [N]	Rodzaj gwintu**	Szybkozłącze nr katalogowy	Wtyczka nr katalogowy
inch	mm						
3/8"	10	350	50	150	BSPP 3/8 WEWN.	FSH06 38GAS F	FFH06 38GAS M
1/2"	12,5	350	110	210	1-1/16"-12 UN WEWN. ORB	FSH08 34SAE F	FFH08 34SAE M
1/2"	12,5	350	110	210	BSPP 1/2 WEWN.	FSH08 12GAS F	FFH08 12GAS M
3/4"	20	350	160	215	BSPP 3/4 WEWN.	FSH12 34GAS F	FFH12 34GAS M
1"	25	350	230	280	BSPP 1 WEWN.	FSH16 1GAS F	FFH16 1GAS M

* - przepływ dla spadku ciśnienia 0,2 MPa (test zgodny z ISO 7241-2)

** - inne przyłącza gwintowane dostępne na zapytanie

Akcesoria:

Zaślepki dla szybkozłączy

		ZAŚLEPKI					
rozmiar	kolor	żółty	pomarańcz	czerwony	niebieski	czarny	zielony
1/4"		--	TM 2FI14	--	--	TM 2FI14 N	--
3/8"		TMF 38 G	TMF 38	TMF 38 R	TMF 38 B	TMF 38 N	TMF 38 V
1/2"		--	TM 2FI12	--	--	TM 2FI12 N	--
5/8"		--	TM 2FI58	--	--	--	--
3/4"		--	TM 2FI34	TM 2FI34 R	--	TM 2FI34 N	--
1"		--	TM 2FI1	--	--	TM 2FI1 N	--

Zaślepki dla wtyczek

1/4"		--	TF 2FI14	--	--	TF 2FI14 N	--
3/8"		TFF 38 G	TFF 38	TFF 38 R	TFF 38 B	TFF 38 N	TFF 38 V
1/2"		--	TF 2FI12	TF 2FI12 R	TF 2FI12 B	TF 2FI12 N	--
5/8"		--	TF 2FI58	--	--	--	--
3/4"		--	TF 2FI34	TF 2FI34 R	--	TF 2FI34 N	--
1"		--	TF 2FI1	--	--	TF 2FI1 N	--

TMF (PVC):



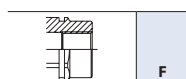
TM (PVC):



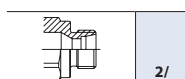
TF, TFF (PVC):



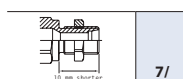
Przyłącza gwintowane



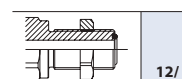
F



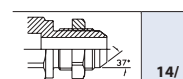
2/



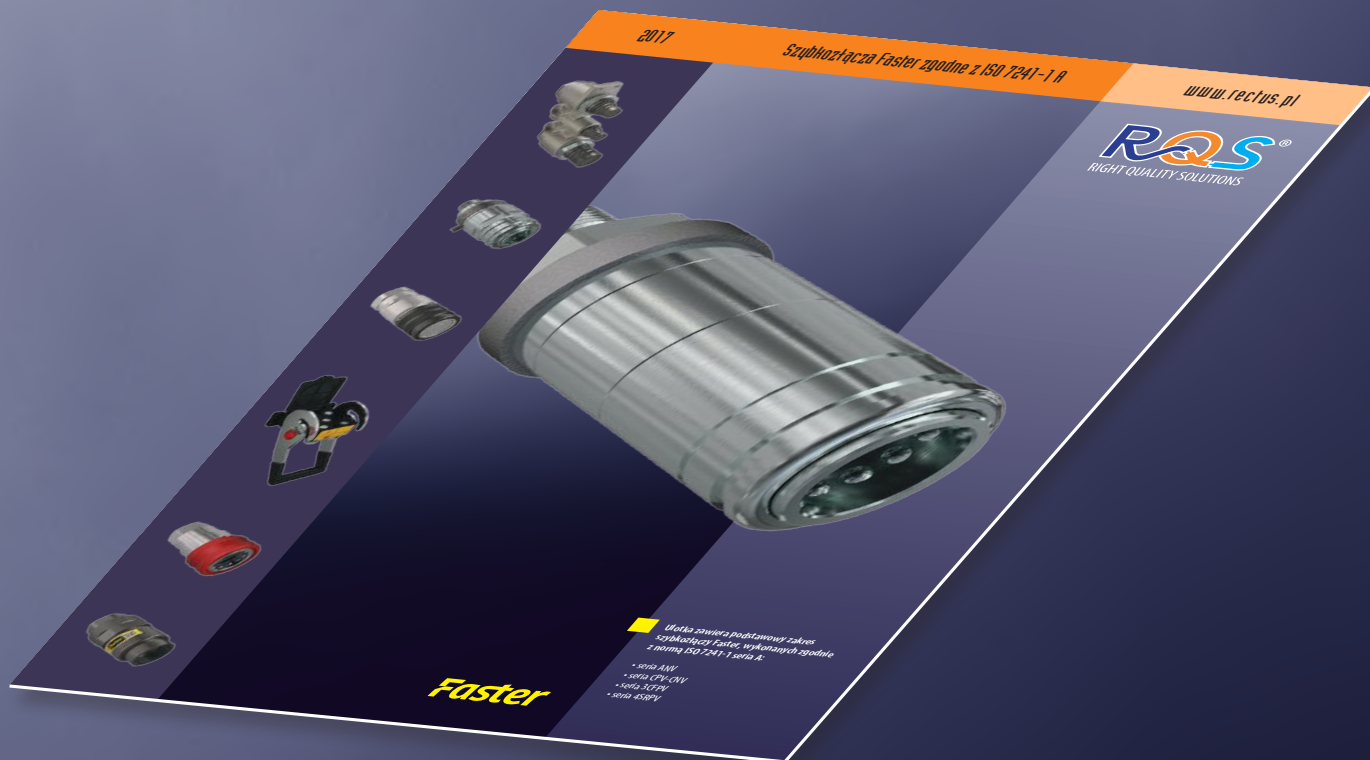
7/



12/



14/



Branża rolnicza stanowi historyczne i kluczowe podłoże dla szybkozłączy marki Faster. Ze względu na strategiczne znaczenie tego rynku, stworzyliśmy dla Państwa ulotkę, która zawiera podstawowy zakres szybkozłączy Faster, wykonanych zgodnie z normą ISO 7241-1 seria A. Szybkozłącza te charakteryzują specjalne wykonania, które znacząco zwiększają ich żywotność. Zapraszamy do zapoznania się z ulotką.