

Seria SNT

Chwytnik bezdotykowy



KOMPOZYTY



POROWATOŚĆ

Właściwości

- ◇ Przysawka "pływa" na poduszce powietrznej podczas chwytania
- ◇ Niski poziom podciśnienia, duży przepływ podciśnienia
- ◇ Podciśnienie wytworzone w oparciu o zasadę Bernoulliego
- ◇ Przez przedmiot przenoszony nie przenika powietrze

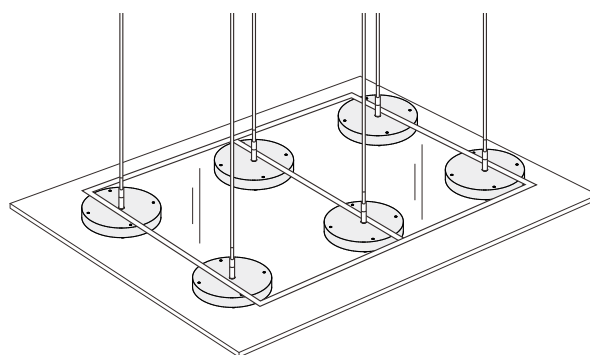
Zalety

- ◇ Dla osiągnięcia bezkontaktowej manipulacji
- ◇ Dobra kompensacja wycieku powietrza
- ◇ Bezpieczne rozdzielanie cienkich i porowatych przedmiotów
- ◇ Bezpośrednie przyłączenie do sprężonego powietrza, bez potrzeby stosowania dodatkowego generatora podciśnienia



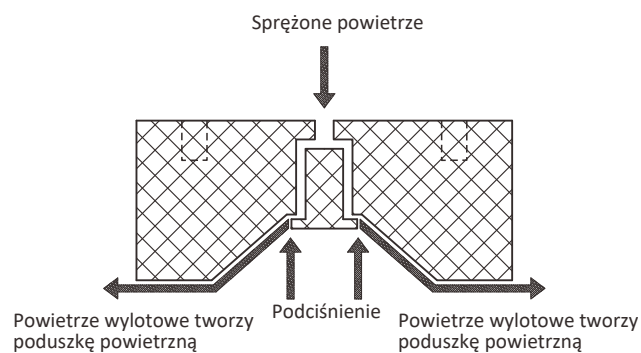
Zastosowania

- ◇ Kruche elementy, takie jak płytki krzemowe, ogniwa słoneczne
- ◇ Porowate materiały, takie jak płytki drukowane, płyty PCV, tekstylia
- ◇ Cienkie i lekkie elementy, takie jak folia plastikowa, papier



Konstrukcja

- ◇ Na górze znajdują się 4 otwory gwintowane
- ◇ Porty zasilania powietrzem zarówno w pionie jak i w poziomie



Seria SNT

Chwytek bezdotykowy

Kod produktu

SNT 30 - S N
 ① ② ③ ④

① Seria	② Średnica		③ Typ przepływu	④ Materiał poduszki
SNT	20 - ϕ 20 mm	60 - ϕ 60 mm	S - przepływ standardowy	N - NBR
	30 - ϕ 30 mm	100 - ϕ 100 mm		PK - PEEK (niebrudzący)
	40 - ϕ 40 mm	120 - ϕ 120 mm		

Selektor

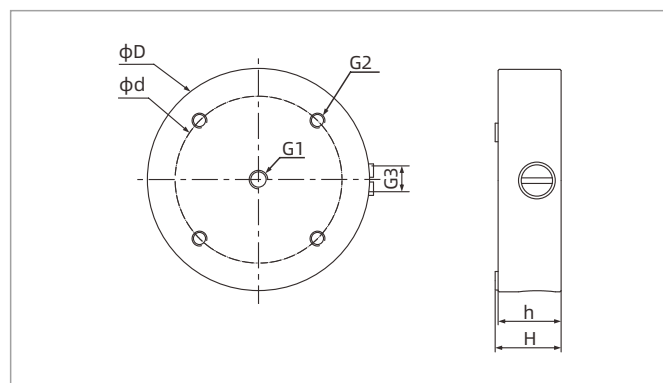
Model / Średnica 20	30	40	60	100	120
-	SNT30-SN	SNT40-SN	SNT60-SN	SNT100-SN	SNT120-SN
SNT20-SPK	SNT30-SPK	SNT40-SPK	SNT60-SPK	SNT100-SPK	SNT120-SPK

Parametry techniczne

Model	Siła podnoszenia (N)	Ciśnienie zasil. powietrzem (bar)	Maks. zużycie powietrza (NL / min)	Temperatura pracy (°C)	Waga (g)	Zalecana średnica przewodu (mm)
SNT20	2	5.0	80	0~60	9.5	6
SNT30	4	5.0	100	0~60	32	8
SNT40	6.5	5.0	130	0~60	51	8
SNT60	13	5.0	200	0~60	116	8
SNT100	46	5.0	350	0~60	252	8
SNT120	89	5.0	420	0~60	365	8

◇ Uwaga: Próba została wykonana na sztywnym i nieprzepuszczalnym przedmiocie, zakres ciśnienia zasilania wynosi 1,0 - 6,0 bar, praca w pionie. Podana siła podnoszenia nie uwzględnia współczynnika bezpieczeństwa

Wymiary (mm)



SNT

Model / Rozmiar	D	d	H	h	G1	G2	G3
SNT20	20	15	12.8	12	M5×0.8	4 x M3×0.5 głęb. 5	-
SNT30	32	22	17.8	17	M5×0.8	4 x M4×0.7 głęb. 6	M5×0.8
SNT40	40	32	17.8	17	G1/8	4 x M4×0.7 głęb. 6	G1/8
SNT60	60	45	17.8	17	G1/8	4 x M4×0.7 głęb. 6	G1/8
SNT100	100	75	17.8	17	G1/8	4 x M4×0.7 głęb. 6	G1/8
SNT120	120	105	17.8	17	G1/8	4 x M4×0.7 głęb. 6	G1/8