

Seria PSPL

Kompensator poziomu - retrakcyjny



ELEKTORNIKA

Właściwości

- ◇ Kompensator poziomu ze sprężyną wewnętrzną, mała elastyczność
- ◇ Mały rozmiar i niewielki ciężar
- ◇ Specjalnie przygotowana powierzchnia trzpienia prowadzącego
- ◇ Korpus prowadzący z wbudowaną tuleją żywiczną
- ◇ Konstrukcja typu retrakcyjnego

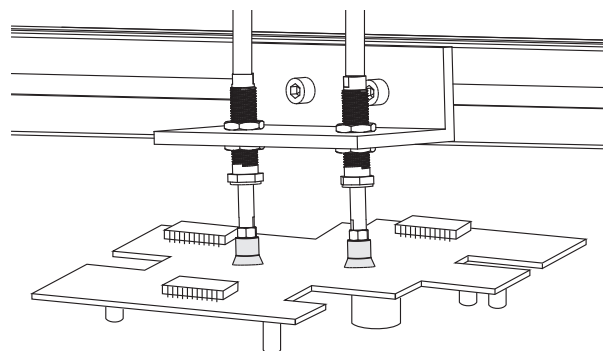
Zalety

- ◇ Pozwala uniknąć zanieczyszczeń i zewnętrznych sił mechanicznych, elastyczny kontakt
- ◇ Odpowiednie do szybkiej manipulacji w ograniczonej przestrzeni
- ◇ Odporny na warunki środowiskowe, korozję i ścieranie
- ◇ Redukcja pyłu metalowego, specjalnie dla bezpyłowych warunków roboczych
- ◇ Podczas pracy, przewód jest statyczny i bez obciążenia poprzecznego



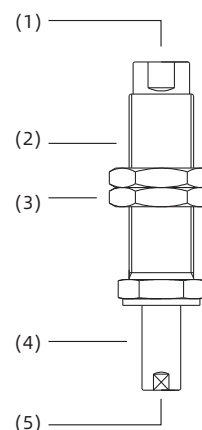
Zastosowania

- ◇ Odpowiedni dla przemysłu elektronicznego
- ◇ Odpowiedni do manipulacji lekkimi i małymi przedmiotami z zachowaniem elastyczności kontaktu
- ◇ Odpowiedni do manipulacji przedmiotami o różnych wysokościach
- ◇ Odpowiedni do pracy w warunkach bezpyłowych



Konstrukcja

- ◇ (1) Przyłącze generatora podciśnienia
- ◇ (2) Korpus prowadzący
- ◇ (3) Nakrętka montażowa
- ◇ (4) Trzpień prowadzący
- ◇ (5) Przyłącze przyssawki



Seria PSPL

Kompensator poziomu - retrakcyjny

Kod produktu

PSPL - I 10 R M5F - M10

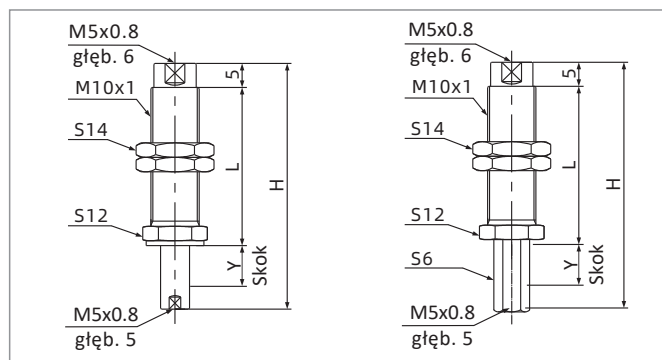
① ② ③ ④ ⑤ ⑥

① Seria	② Typ sprężyny	③ Skok kompensatora	④ Typ obrotowy	⑤ Przyłącze portu podciśnienia	⑥ Gwint montażowy
PSPL	I - sprężyna wewnętrzna	3 10 15 20	Brak - obrotowość w osi R - wersja nieobrotowa	M5F - M5x0.8 gwint żeński	M10 - M10x1

Selektor

Model / Skok kompensatora	3	10	15	20
PSPL-I□M5F-M10	PSPL-I3M5F-M10	PSPL-I10M5F-M10	PSPL-I15M5F-M10	PSPL-I20M5F-M10
PSPL-I□RM5F-M10	-	PSPL-I10RM5F-M10	PSPL-I15RM5F-M10	PSPL-I20RM5F-M10

Wymiary (mm)

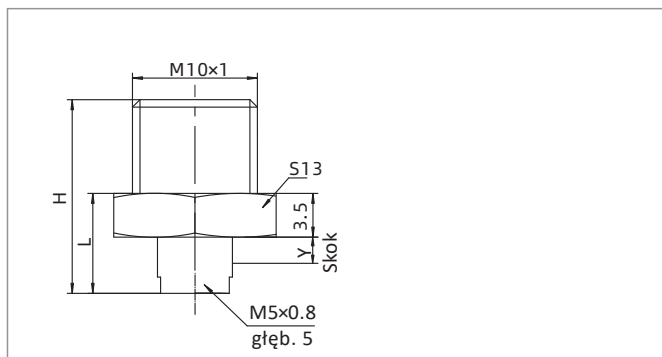


PSPL-I□M5F-M10

PSPL-I□RM5F-M10

Model / Rozmiar	H	L	Y	F1 N	F2 N
PSPL-I10(R)M5F-M10	51	31.8	10	1.0	1.4
PSPL-I15(R)M5F-M10	61	36.8	15	1.0	1.4
PSPL-I20(R)M5F-M10	71	41.8	20	1.0	1.4

- ◇ Uwaga: 1. "F1" oznacza siłę sprężyny przy skoku 0,
"F2" oznacza siłę sprężyny przy skoku maksymalnym
2. Moment obrotowy nakrętki M10 to 2,5 ~ 3,5 N.M, należy pracować w podanym zakresie momentu obrotowego



PSPL-I3M5F-M10

Model / Rozmiar	H	L	Y	F1 N	F2 N
PSPL-I3M5F-M10	16.5	9	3	0.7	1.0

- ◇ Uwaga: "F1" oznacza siłę sprężyny przy skoku 0,
"F2" oznacza siłę sprężyny przy skoku maksymalnym