

Seria SFGT

Przyssawka płaska, duża



Właściwości

- ◇ Wielowarstwowa warga uszczelniająca
- ◇ Mała objętość wewnętrzna
- ◇ Wewnętrzna wielopunktowa konstrukcja nośna

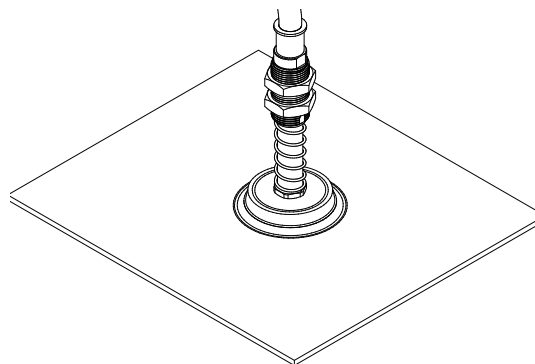
Zalety

- ◇ Doskonała szczelność, duża siła podnoszenia
- ◇ Szybki cykl pracy
- ◇ Zapobieganie bocznemu uślizgowi przenoszonych przedmiotów
- ◇ Części gumowe mogą być wymieniane oddzielnie, co znacznie obniża koszty ponoszone przez klienta



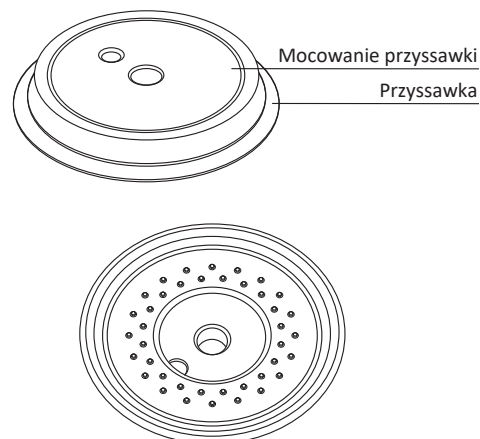
Zastosowania

- ◇ Płaskie przedmioty o gładkiej lub lekko chropowatej powierzchni
- ◇ Arkusze metalowe
- ◇ Szkło



Konstrukcja

- ◇ Konstrukcja składa się z mocowania i części gumowych, dla oddzielnej wymiany zużywających się części



- SZ
- SP3
- SUF
- SAN
- SAO
- SOFA
- STP
- SFT
- SFA
- SBT
- SBL
- SBLP
- SBS
- SFP
- SBP
- SXP
- SGP
- SBOF
- STC
- SFF
- SOB
- SOF
- SOG
- SFM
- SOM
- SBF
- SDM
- SFU
- SFK
- SHT
- SDL
- SFG**
- SFGT**
- SFD
- SB
- SBA
- SF
- SU
- SPA
- SPD
- SPF
- SPC
- SPJ
- SPU
- SH
- SHB
- SBB
- SOP
- SNP

Seria SFGT

Przyssawka płaska, duża

Kod produktu

SFGT 120 WS - G3F

① ② ③ ④

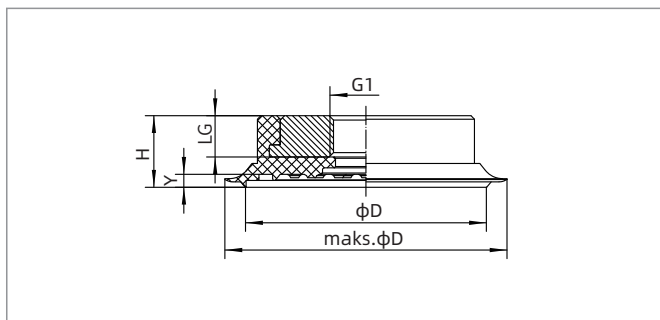
① Seria	② Średnica	③ Materiał / twardość Shore	④ Przyłącze gwintowane
SFGT	65 - ϕ 65 mm 90 - ϕ 90 mm 120 - ϕ 120 mm 160 - ϕ 160 mm	WS - silikon biały 50	Brak - tylko przyssawka G3F - G3/8 gwint żeński G4F - G1/2 gwint żeński

Parametry techniczne

Model	Siła przyssawki (N)	Objętość (cm ³)	Waga (g)	Zalecana średnica przewodu (mm)	Min. ilość zakupu (szt)
SFGT65-G3F	110	3.5	8	48	1
SFGT90-G3F	320	11	8	110	1
SFGT120-G3F	550	25	10	226	1
SFGT160-G4F	1010	81	10	584	1

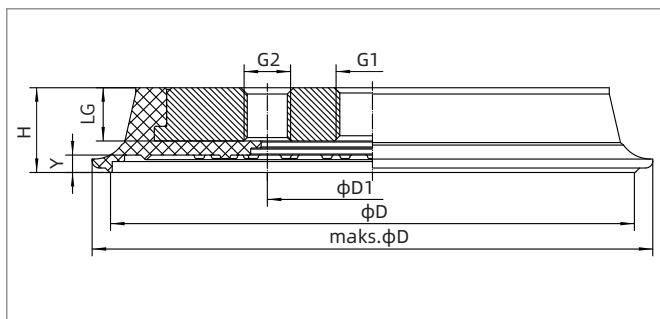
◇ Uwaga: Próba na poziomie podciśnienia -60 kPa, przedmiot o gładkiej i czystej powierzchni.
Powyższe dane dotyczące siły przyssawki zostały obliczone bez uwzględnienia współczynnika bezpieczeństwa i mogą różnić się w zależności od powierzchni przenoszonego przedmiotu. Zaleca się, aby długość przewodu podciśnieniowego była jak najkrótsza, maksymalnie 2m.

Wymiary (mm)



SFGT65-SFGT90

Model/ Rozmiar	maks. ϕ D	ϕ D	G1	H	Y	LG
SFGT65-G3F	65	55	G3/8	16.5	3	9.5
SFGT90-G3F	90	79.5	G3/8	17	2.5	11



SFGT120-SFGT160

Model/ Rozmiar	maks. ϕ D	ϕ D	ϕ D1	G1	G2	H	Y	LG
SFGT120-G3F	120	108	52	G3/8	G1/4	17.4	2.9	11
SFGT160-G4F	160	150	60	G1/2	G1/4	24.4	5.2	15.2

◇ Uwaga: 1. Tolerancja wymiarów jest zgodna z normą GBT3672.1-2002-1 M3 dotyczącą tolerancji wymiarów wyrobów gumowych.
2. Maks.D to średnica zewnętrzna przyssawki, w momencie jej całkowitego ściśnięcia.