

# Seria APB

## Elektryczna dmuchawa podciśnieniowa



OPAKOWANIA



DREWNO



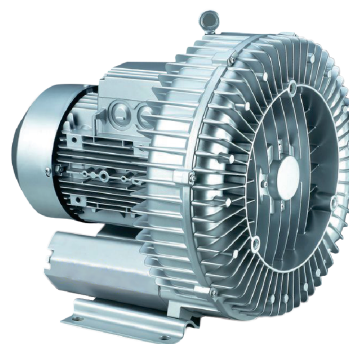
KOMPOZYTY

### Właściwości

- ◇ Niezwykle wysoka wydajność ssania
- ◇ Obudowa i wirnik wykonane są z odlewanej ciśnieniowo stopu aluminium o wysokiej wytrzymałości
- ◇ Dostępne wersje o różnej wydajności ssania

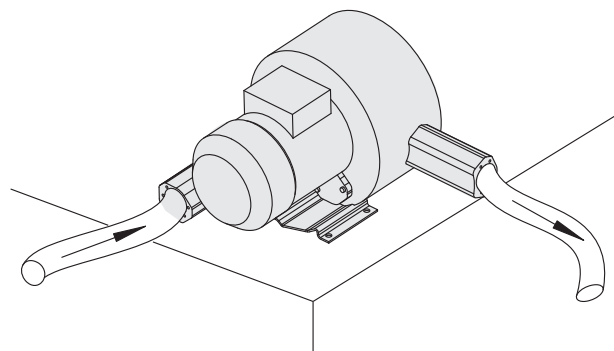
### Zalety

- ◇ Szybkie i niezawodne przenoszenie materiałów porowatych
- ◇ Niski poziom hałasu i wysoka wydajność ssania
- ◇ Możliwość precyzyjnego doboru w zależności od rzeczywistych warunków pracy



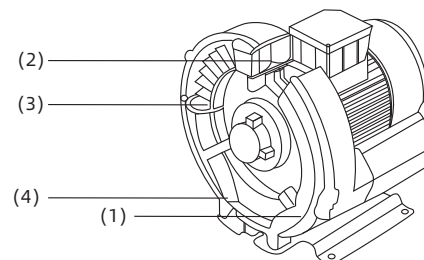
### Zastosowania

- ◇ Przenoszenie kartonów, drewna, materiałów piankowych, materiałów termoizolacyjnych i innych bardzo porowatych materiałów
- ◇ Ekstremalnie wysoki przepływ ssania, pozwalający łatwo skompensować wyciek



### Konstrukcja

- ◇ (1) Port zasilania
- ◇ (2) Kanał boczny
- ◇ (3) Wirnik
- ◇ (4) Wydech



# Seria APB

## Dmuchała podciśnieniowa

### Kod produktu

## APB - 420

①      ②

① Seria	② Specyfikacje
APB	420
	520
	620
	720
	820
	920

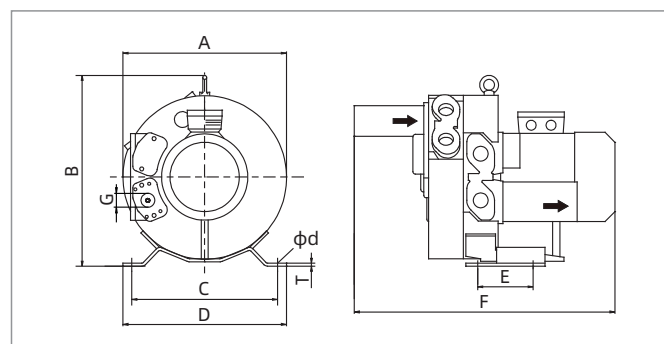
### Selektor

Model	Model
APB-420	APB-720
APB-520	APB-820
APB-620	APB-920

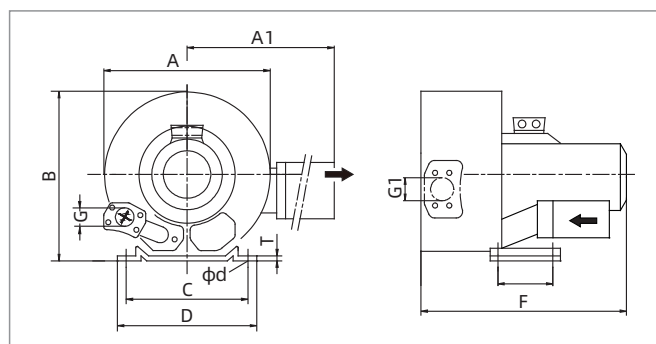
### Parametry techniczne

Model	Silnik (50 HZ)			Maks. przepływ (m <sup>3</sup> /h)	Maks. poziom podciśnienia (-kPa)	Maks. ciśnienie (mbar)	Poziom hałas dB(A)	Stopień ochrony IP	Waga (kg)
	Moc znamionowa (kW)	Napięcie wejściowe (V)	Prąd znamionowy (A)						
APB-420	1.5	220-240 Δ / 345-415	7.5 Δ / 4.3Y	87	48	450	61	IP55	33
APB-520	2.2	220-240 Δ / 345-415	11.4 Δ / 6.6Y	120	47	460	64	IP55	40
APB-620	3.2	220-240 Δ / 345-415	13.0 Δ / 7.5Y	165	46	500	67	IP55	48
APB-720	5.5	345-415 Δ / 600-720	13.0 Δ / 7.5Y	320	44	500	73	IP55	66
APB-820	7.5	345-415 Δ / 600-720	13.3 Δ / 7.7Y	520	40	400	74	IP55	86
APB-920	16.5	345-415 Δ / 600-720	35.0 Δ / 20.0Y	1,110	41	370	74	IP55	197

### Wymiary (mm)

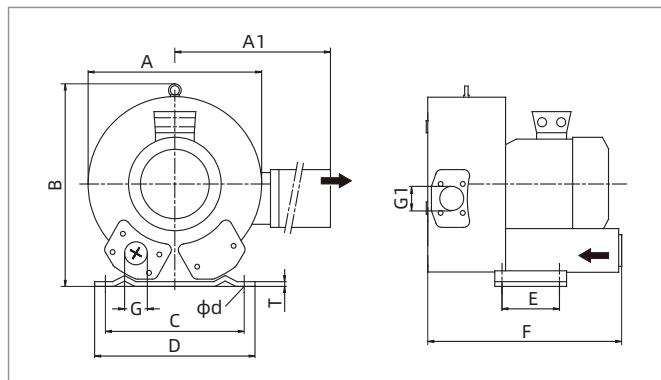


APB

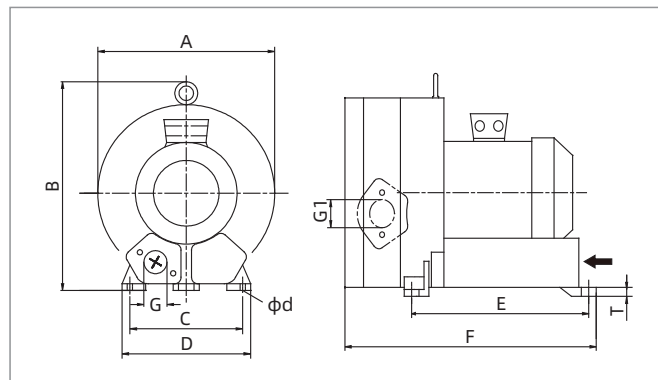


APB-720

### Wymiary (mm)



APB-820



APB-920

Model / Rozmiar	A	A1	B	C	D	φd	E	F	T	G	G1
APB-420	363	-	414	315	350	14	130	529	4	G1"1/4 głęb.18	-
APB-520	387	-	435	328	363	14	130	549	5	G1"1/4 głęb.18	-
APB-620	442	-	495	372	406	14	152	578	5	G1"1/4 głęb.18	-
APB-720	426	426	410	290	325	15	140	571	4.5	φ55	-
APB-820	500	549	509	356	545	15	170	589	6	G2"1/2	-
APB-920	615	-	623	360	415	15	533	786	21	φ100	-

### Informacje dotyczące bezpieczeństwa

- ◇ Uwagi: Jeżeli ten produkt będzie wykorzystywany w następujących aplikacjach: logistyka i transport, przemysł dóbr konsumpcyjnych, rolnictwo, przemysł budowlany, kompleksowy handel, itp. Ten typ urządzeń zazwyczaj zawiera odsłonięte części. Są one bardzo niebezpieczne, ponieważ w wielu przypadkach w czasie pracy są to części ruchome lub części obracające się. Nieautoryzowane usunięcie osłon ochronnych, niewłaściwe użycie, niewłaściwa obsługa lub niewystarczająca konserwacja mogą spowodować poważne obrażenia ciała lub awarię sprzętu.
- ◇ Personel odpowiedzialny za bezpieczeństwo musi zagwarantować:  
Tylko wykwalifikowany personel może obsługiwać tego typu urządzenia. Wykwalifikowany personel zapoznał się już w pełni z instrukcją obsługi przed przystąpieniem do prac przy tych urządzeniach i potrafi systematycznie postępować zgodnie z instrukcją montażu.  
Niewykwalifikowany personel nie może obsługiwać tego typu urządzeń.
- ◇ Wykwalifikowany personel: personel posiadający upoważnienie od osoby odpowiedzialnej za bezpieczeństwo zakładu.  
Wykonują oni określone niezbędne prace w oparciu o własne doświadczenie i przeszkolenie, znajomość odpowiednich norm oraz umiejętność zapobiegania wypadkom, będąc jednocześnie świadomym potencjalnych zagrożeń i podejmując niezbędne środki ostrożności.
- ◇ Norma DIN VDE 0105 lub IGC 364 stanowi, że osoby niewykwalifikowane nie mogą brać udziału w pracach z wykorzystaniem urządzeń elektrycznych.  
Instrukcje obsługi produktów lub katalogi nie są w stanie zawierać wszystkich szczegółowych informacji, a w szczególności nie jest możliwe uwzględnienie wszystkich możliwych metod bezpieczeństwa, obsługi i konserwacji. Dlatego też niniejsze instrukcje obsługi zawierają tylko te informacje, które są niezbędne wykwalifikowanemu personelowi do prawidłowej obsługi urządzeń. W przypadku braku szczegółowych parametrów produktu, prosimy o kontakt w celu uzyskania dodatkowych informacji.