

Typ 110

Stal nierdzewna (AISI 303)
Elektrozawory 2/2 z serwo-wspomaganiem (N.Z.)

OPIS

Elektrozawór 2 drogowy, normalnie zamknięty, bezpośredniego działania.

BUDOWA

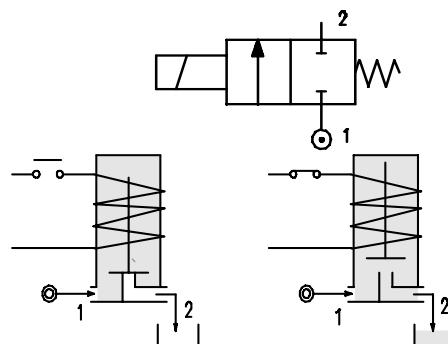
Korpus	Stal nierdzewna
Tuleja rdzenia elektromagnesu	Stal nierdzewna
Rdzeń	Stal nierdzewna
Sprężyny	Stal nierdzewna
Uszczelnienie	NBR FPM EPDM PTFE



WŁAŚCIWOŚCI

Maksymalne dopuszczalne ciśnienie 100 bar
Maksymalna lepkość cieczy 25cSt (mm²/s)
Temperatura otoczenia: z cewką klasy F -10° +55°C
z cewką klasy H -10° +80°C
Pozycja montażu dowolna

OPCJE Srebrny pierścień elektromagnesu
Wersja do tlenu



KOD ① ②	Przyłącze G	Średnica mm	KV m³/h	Ciśnienie różnicowe pracy bar			Nominalny pobór mocy			Cewka		Uszczeln. ①	Zakres temp. °C
				Min	Max		AC Rozruch	VA Praca	DC W	Typ	Szer.		
					AC	DC							
E110B.....20///.....	1/4"	2	0.1	0	22	20	20	15	10	2	30	NBR=B	-10 +90
E110B.....35///.....	1/4"	3.5	0.32	0	10	8	20	15	10	2	30		
E110B.....52///.....	1/4"	5.2	0.47	0	4	1.8	20	15	10	2	30		
E110C.....20///.....	3/8"	2	0.1	0	22	20	20	15	10	2	30		
E110C.....35///.....	3/8"	3.5	0.32	0	10	8	20	15	10	2	30		
E110C.....52///.....	3/8"	5.2	0.47	0	4	1.8	20	15	10	2	30		
E110C.....64///.....	3/8"	6.4	0.64	0	3.5	1	20	15	10	2	30		
E110D.....20///.....	1/2"	2	0.1	0	22	20	20	15	10	2	30	EPDM=E	<+140
E110D.....35///.....	1/2"	3.5	0.32	0	10	8	20	15	10	2	30		
E110D.....52///.....	1/2"	5.2	0.47	0	4	1.8	20	15	10	2	30		
E110D.....64///.....	1/2"	6.4	0.64	0	3.5	1	20	15	10	2	30		
E110B.....20///.....	1/4"	2	0.1	0	38	35	40	30	27	5	36	FPM=V	-10 +130
E110B.....35///.....	1/4"	3.5	0.32	0	20	19	40	30	27	5	36		
E110B.....52///.....	1/4"	5.2	0.47	0	10	9	40	30	27	5	36		
E110C.....20///.....	3/8"	2	0.1	0	38	35	40	30	27	5	36		
E110C.....35///.....	3/8"	3.5	0.32	0	20	19	40	30	27	5	36		
E110C.....52///.....	3/8"	5.2	0.47	0	10	9	40	30	27	5	36		
E110C.....64///.....	3/8"	6.4	0.64	0	6.5	5	40	30	27	5	36		
E110D.....20///.....	1/2"	2	0.1	0	38	35	40	30	27	5	36	PTFE=W ③	-10 +160
E110D.....35///.....	1/2"	3.5	0.32	0	20	19	40	30	27	5	36		
E110D.....52///.....	1/2"	5.2	0.47	0	10	9	40	30	27	5	36		
E110D.....64///.....	1/2"	6.4	0.64	0	5	4.5	40	30	27	5	36		

① Uszczelnienie

② Cewka

③ Maksymalny dopuszczalny przeciek < 0.2 nL/h

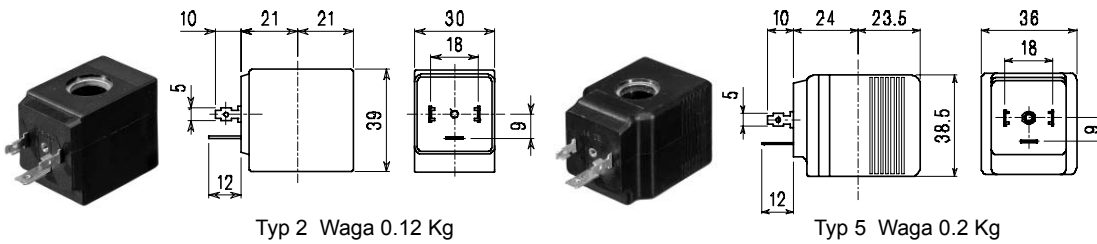
Przykład E110BE35///521 uszczelnienie EPDM

Cewka 24V DC

CEWKA	AC ~50 /60Hz Volt							DC Volt			Przyłącze elektryczne	Wtyczka
	12	24	48	110	220 230	240	380	12	24	48		
Typ 2 Szer. 30 Kod ②	20A	20B	20C	20D	20E	20F	20G	200	201	202	DIN 43650A	PG9 kod 10349000
Typ 5 Szer. 36 Kod ②	52A	52B	52C	52D	52E	52F	52G	520	521	522	DIN 43650A	PG11 kod 10349001

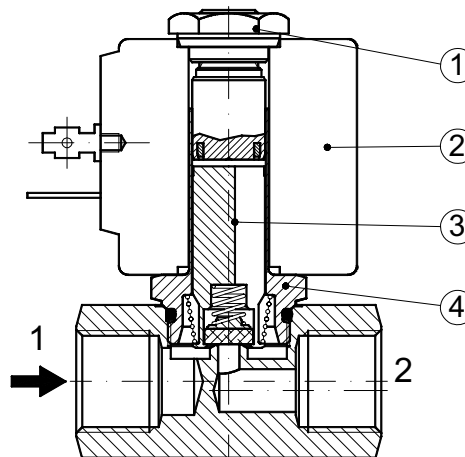
OPIS
 Klasa izolacji
 Typ 2= F Typ 5=H
 Tolerancja napięcia
 AC+15% -10%
 DC ±10%
 Stopień ochrony
 IP65 z konektorem
 IP00 bez konektora
 Sposób pracy ED100

OPCJE
 Klasa izolacji H (Typ 2)
 Z przewodem
 O specjalnym napięciu
 O specjalnej mocy

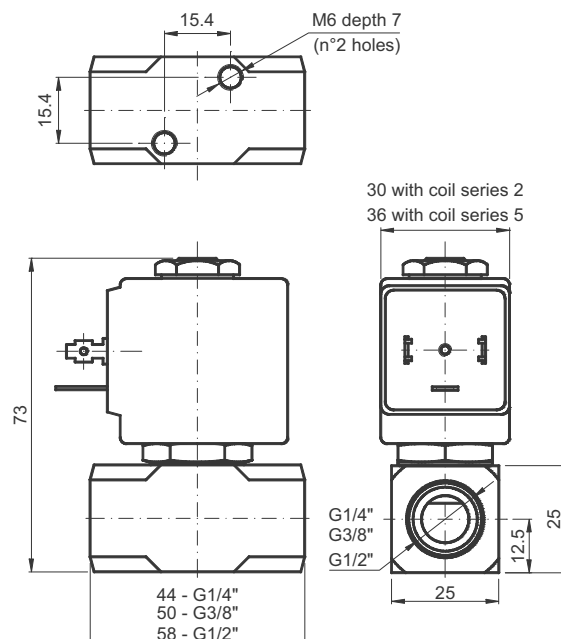


WYKAZ CZĘŚCI ZAMIENNYCH

1. Nakrętka cewki
2. Cewka
3. Rdzeń
4. Tuleja rdzenia



WYMIARY



Waga 0.36 Kg z cewką typ 2
 Waga 0.44 Kg z cewką typ 5