

Typ 277

Stal kwasoodporna (AISI 316)

Elektrozawory 2/2 z serwo-wspomaganiem (N.O.)

OPIS

Elektrozawór 2 drożny, normalnie otwarty
w wykonaniu ze stali nierdzewnej AISI 316
z serwo-wspomaganiem

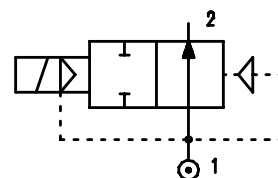
BUDOWA

Korpus	Stal nierdzewna
Tuleja rdzenia elektromagnesu	Stal nierdzewna
Rdzeń	Stal nierdzewna
Sprężyna	Stal nierdzewna
Uszczelnienia	NBR FPM EPDM



WŁAŚCIWOŚCI

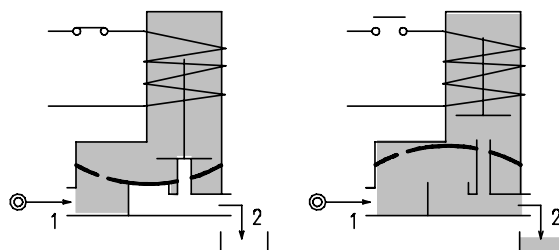
Minimalne ciśnienie różnicowe 0.15 bar
Maksymalne dopuszczalne ciśnienie 25 bar
Maksymalna lepkość cieczy 25cSt (mm²/s)
Temperatura otoczenia: z cewką klasy F -10° +55°C
z cewką klasy H -10° +80°C



Zalecana pozycja montażu z cewką w pozycji pionowej.

OPCJE

Cewka typ 7 w wersji przeciwwybuchowej
ATEX - EExmII
Uszczelnienia z dopuszczeniem
dla przemysłu spożywczego
Srebrny pierścień zwarty elektromagnesu



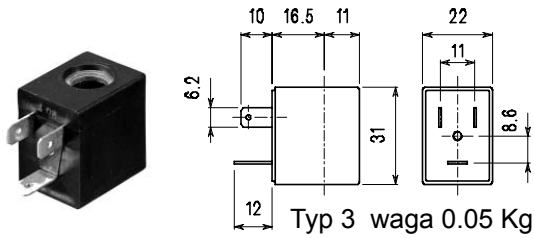
KOD ① ②	Przyłącza G	Średnica mm	KV m ³ /h	Ciśnienie różnicowe bar			Moc nominalna			Cewka		Uszcz. ①	Zakres temp. °C
				Min	Max		AC	VA	DC	Typ	Szer.		
					AC	DC	Rozruch	Praca	W				
E277C.....12///.....	3/8"	12	2	0.15	15	15	12	8	6.5	3	22	NBR=B EPDM=E FPM=V	-10 +90
E277D.....12///.....	1/2"	12	2.2	0.15	15	15	12	8	6.5	3	22		<+140
E277E.....18///.....	3/4"	18	5.2	0.15	13	13	12	8	6.5	3	22		-10+130
E277F.....25///.....	1"	24	10.2	0.15	10	10	12	8	6.5	3	22		

Przykład oznaczenia elektrozaworu: **E277DV12///301**

- ① Uszczelnienia - uszczelnienia FPM
- ② Cewka - typ 3, 24V DC (patrz: następna strona)

CEWKA	AC ~50/60Hz Volt							DC Volt			Przyłącze elektryczne	Wtyczka
	12	24	48	110	220 230	240	380	12	24	48		
Typ 3 Szer. 22 Kod ②	30A	30B	30C	30D	30E	30F	30G	300	301	302	DIN 46244	PG9 Kod: 10348000

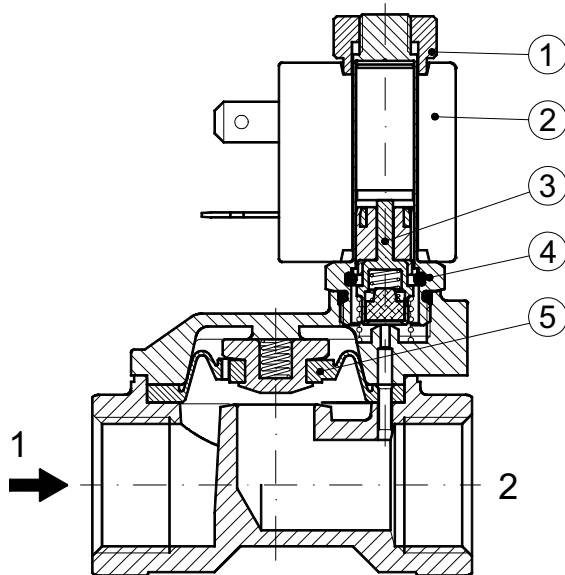
OPIS:
 Klasa izolacji: F
 Tolerancja napięcia
 AC +15% -10%
 DC ± 10%
 Stopień ochrony
 IP65 z wtyczką
 IP00 bez wtyczki
 Praca ciągła (ED100%)



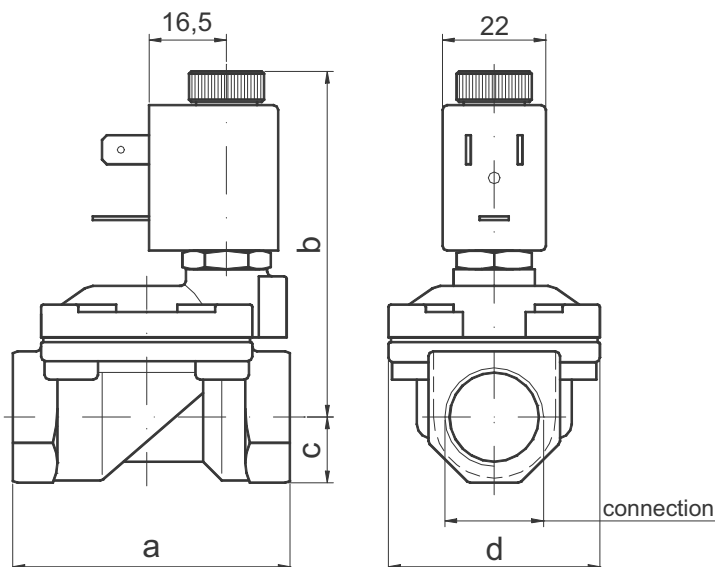
OPCJE:
 - klasa izolacji H
 - z przewodem
 - niestand. napięcia
 - niestand. moce

CZĘŚCI ZAMIENNE:

1. Nakrętka mocująca cewkę
2. Cewka elektryczna
3. Uszczelnienie
4. Tuleja rdzenia elektromagnesu
5. Membrana



WYMIARY:



PRZYŁĄCZE	a	b	c	d	Waga kg
G3/8"Ø12	59	73	14	45	0.51
G1/2"	59	73	14	45	0.51
G3/4"	79	75	18	55	0.75
G1"	96	85	20	72	1.35