

## Seria ESR

gniazda i wtyczki profil FRANCUSKI



ESR to seria szybkozłączy bezzaworowych o średnicy nominalnej DN 8, zaprojektowanych z myślą o zastosowaniu w niskotemperaturowych układach termoregulacji form wtryskowych oraz rozdmuchowych w branży przetwórstwa tworzyw sztucznych. Brak zaworów odcinających zapewnia wysoką przepustowość, co korzystnie wpływa na efektywność procesu termoregulacji form. Gniazda wyróżnia nietypowa konstrukcja – specjalnie przygotowane porty montażowe sprawiają, że elementy wkręcane w formy nie wystają poza ich obrys, co skutecznie chroni je przed uszkodzeniami mechanicznymi. Poszczególne komponenty w prosty sposób można oznaczać kolorystycznie, co prowadzi do szybkiej identyfikacji kanałów i jednocześnie minimalizuje ryzyko błędnego podłączenia. Udoskonalony system blokujący gwarantuje bezpieczną pracę, a ergonomiczna konstrukcja pozwala na szybkie i wygodne łączenie jedną ręką, co jest szczególnie ważne podczas instalowania formy.

■ **MATERIAŁ WYKONANIA:**      Wersja standardowa

### WTYCZKA

korpus	mosiądz niklowany
tuleja ryglująca	mosiądz niklowany
sprężyna i pierścień	stal nierdzewna 1.4310
kulki ryglujące	stal nierdzewna 1.4034
uszczelnienie	FKM

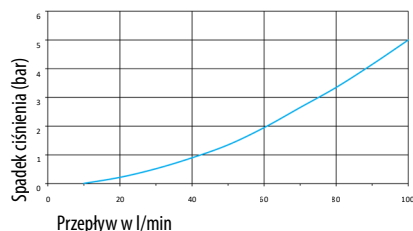
### GNIAZDO

korpus	mosiądz niklowany
--------	-------------------

■ **TEMPERATURA ROBOCZA:**      ■ **CIŚNIENIE ROBOCZE:**

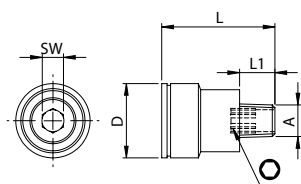
woda: maks. +100°C	maks. 10 bar
olej: maks. +100°C	
powietrze: maks. +100°C	

### ■ DIAGRAM PRZEPŁYWU

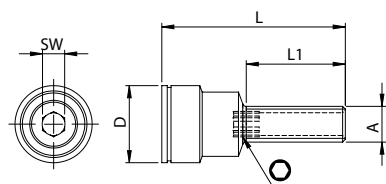


— ESR

## GNIAZDA



gniazdo z gwintem zew.

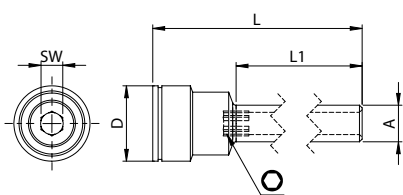


gniazdo przedłużone z gwintem

Przyłącze A	Hex SW	L [mm]	D [mm]	L1 [mm]	Kod bez zaworu	Kolor czerwony	Kolor niebieski
R 1/8"	6	32	21	10	ESR 18 NAR	-RO	-BL
R 1/4"	8	33	21	12	ESR 14 NAR	-RO	-BL
R 3/8"	8	24	21	13	ESR 38 NAR	-RO	-BL
M10x1	6	32	21	10	ESR 101 NA	-RO	-BL
M14x1,5	8	32	21	11	ESR 1415 NA	-RO	-BL

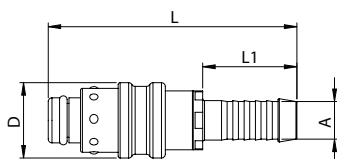
Przyłącze A	Hex SW	L [mm]	D [mm]	L1 [mm]	Kod bez zaworu	Kolor czerwony	Kolor niebieski
G 1/8"	6	50	21	26	ESR 18X50 NA	-RO	-BL
G 1/8"	6	100	21	60	ESR 18X100 NA	-RO	-BL
G 1/8"	6	150	21	60	ESR 18X150 NA	-RO	-BL
G 1/4"	8	50	21	26	ESR 14X50 NA	-RO	-BL
G 1/4"	8	100	21	60	ESR 14X100 NA	-RO	-BL
G 1/4"	8	150	21	60	ESR 14X150 NA	-RO	-BL
G 1/4"	8	200	21	60	ESR 14X200 NA	-RO	-BL



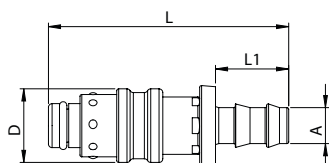


gniazdo przedłużone bez gwintu

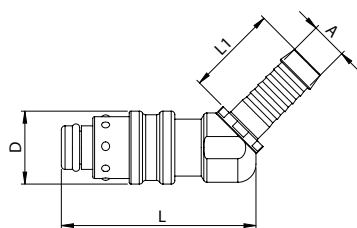
**WTYCZKI**



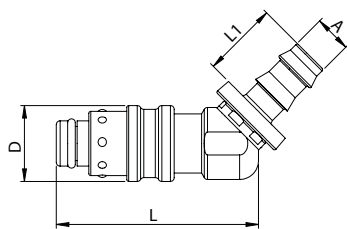
tuleja do węża



tuleja do węża PUSH-ON



tuleja do węża 45°



tuleja do węża 45°  
PUSH-ON

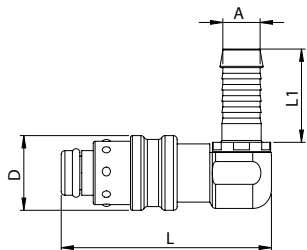
Przyłącze A	Hex SW	L [mm]	D [mm]	L1 [mm]	Kod bez zaworu	Kolor czerwony	Kolor niebieski
Ø 10	6	100	21	94,5	ESR 100 R10	-RO	-BL
Ø 10	6	150	21	144,5	ESR 150 R10	-RO	-BL
Ø 10	6	200	21	194,5	ESR 200 R10	-RO	-BL
Ø 10	6	250	21	244,5	ESR 250 R10	-RO	-BL
Ø 13	8	100	21	92,5	ESR 100 R13	-RO	-BL
Ø 13	8	150	21	142,5	ESR 150 R13	-RO	-BL
Ø 13	8	200	21	192,5	ESR 200 R13	-RO	-BL
Ø 13	8	250	21	242,5	ESR 200 R13	-RO	-BL

Przyłącze A	Hex SW	L [mm]	D [mm]	L1 [mm]	Kod bez zaworu	Kolor czerwony	Kolor niebieski
10 mm	15	66	20	25	ESR 10 TL	-RO	-BL
13 mm	15	66	20	25	ESR 13 TL	-RO	-BL

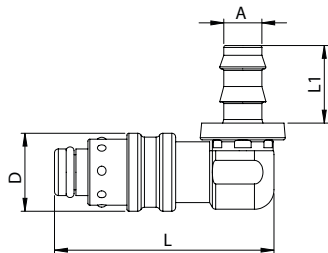
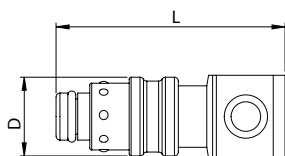
Przyłącze A	Hex SW	L [mm]	D [mm]	L1 [mm]	Kod bez zaworu	Kolor czerwony	Kolor niebieski
10 mm	15	65	20	24,2	ESR 10 T	-RO	-BL
13 mm	15	70	20	29	ESR 13 T	-RO	-BL

Przyłącze A	Hex SW	L [mm]	D [mm]	L1 [mm]	Kod bez zaworu	Kolor czerwony	Kolor niebieski
10 mm	18	44	20	25	ESR 10 TL-45	-RO	-BL
13 mm	18	44	20	25	ESR 13 TL-45	-RO	-BL

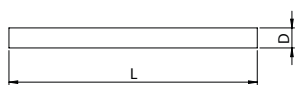
Przyłącze A	Hex SW	L [mm]	D [mm]	L1 [mm]	Kod bez zaworu	Kolor czerwony	Kolor niebieski
10 mm	18	44	20	25	ESR 10 T-45	-RO	-BL
13 mm	18	44	20	25	ESR 13 T-45	-RO	-BL



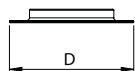
tuleja do węża 90°

tuleja do węża 90°  
PUSH-ON

wtyczka do mostków



rurka do mostka



kolorowe pierścienie do gniazd

Przyłącze A	Hex SW	L [mm]	D [mm]	L1 [mm]	Kod bez zaworu	Kolor czerwony	Kolor niebieski
10 mm	18	48,3	20	25	ESR 10 TL-90	-RO	-BL
13 mm	18	48,3	20	25	ESR 13 TL-90	-RO	-BL

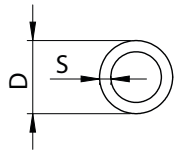
Przyłącze A	Hex SW	L [mm]	D [mm]	L1 [mm]	Kod bez zaworu	Kolor czerwony	Kolor niebieski
10 mm	18	48,3	20	24,2	ESR 10 T-90	-RO	-BL
13 mm	18	48,3	20	27,9	ESR 13 T-90	-RO	-BL

Przyłącze A	Hex SW	L [mm]	D [mm]	L1 [mm]	Kod bez zaworu	Kod z zaworem
11	21	58	18		ESR 11-U	

Przyłącze A	Hex SW	L [mm]	D [mm]	L1 [mm]	Kod bez zaworu	Kod z zaworem
11		500	11		TR 500-11	

Przyłącze A	Hex SW	L [mm]	D [mm]	L1 [mm]	Kod bez zaworu	Kod z zaworem
8 mm - kolor niebieski			33		ESR-BL	
8 mm - kolor czerwony			33		ESR-RO	





pierścień uszczelniający

Przyłącze A	Hex SW	L [mm]	D [mm]	L1 [mm]	Kod bez zaworu	Kod z zaworem
8 mm - kolor czarny			8		ESR-FKM	



## Seria ESRG

### gniazda i wtyczki profil FRANCUSKI


**DN 12**


ESRG to seria szybkozłączy bezzaworowych o średnicy nominalnej DN 12, zaprojektowanych z myślą o zastosowaniu w niskotemperaturowych układach termoregulacji form wtryskowych oraz rozdmuchowych w branży przetwórstwa tworzyw sztucznych. Brak zaworów odcinających zapewnia wysoką przepustowość, co korzystnie wpływa na efektywność procesu termoregulacji form. Gniazda wyróżnia nietypowa konstrukcja – specjalnie przygotowane porty montażowe sprawiają, że elementy wkręcane w formy nie wystają poza ich obrys, co skutecznie chroni je przed uszkodzeniami mechanicznymi. Poszczególne komponenty w prosty sposób można oznaczać kolorystycznie, co prowadzi do szybkiej identyfikacji kanałów i jednocześnie minimalizuje ryzyko błędnego podłączenia. Udoskonalony system blokujący gwarantuje bezpieczną pracę, a ergonomiczna konstrukcja pozwala na szybkie i wygodne łączenie jedną ręką, co jest szczególnie ważne podczas instalowania formy.

■ **MATERIAŁ WYKONANIA:**      **Wersja standardowa**

#### WTYCZKA

korpus	mosiądz niklowany
tuleja ryglująca	mosiądz niklowany
sprężyna i pierścień	stal nierdzewna 1.4310
kulki ryglujące	stal nierdzewna 1.4034
uszczelnienie	FKM

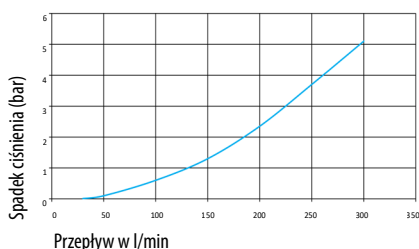
#### GNIAZDO

korpus	mosiądz niklowany
--------	-------------------

■ **TEMPERATURA ROBOCZA:**      ■ **CIŚNIENIE ROBOCZE:**

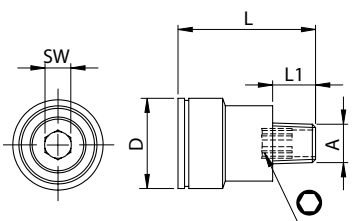
woda: maks. +100°C	maks. 10 bar
olej: maks. +100°C	
powietrze: maks. +100°C	

#### ■ DIAGRAM PRZEPŁYWU

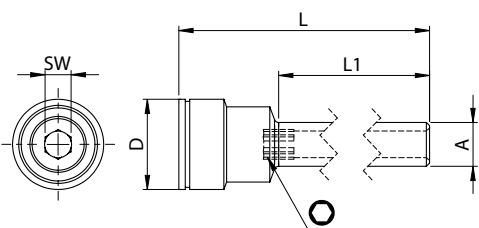


— ESRG

## GNIAZDA



gniazdo z gwintem zew.



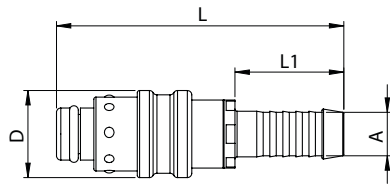
gniazdo przedłużone bez gwintu

Przylącze A	Hex SW	L [mm]	D [mm]	L1 [mm]	Kod bez zaworu	Kolor czerwony	Kolor niebieski
R 3/8"	10	41	32	13	ESRG 38 NAR	-RO	-BL
R 1/2"	14	43	32	15	ESRG 12 NAR	-RO	-BL
R 3/4"	14	32	32	17	ESRG 34 NAR	-RO	-BL

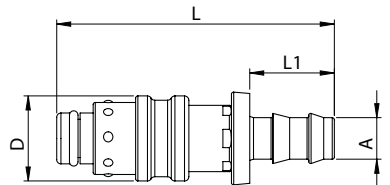
Przylącze A	Hex SW	L [mm]	D [mm]	L1 [mm]	Kod bez zaworu	Kolor czerwony	Kolor niebieski
Ø 17	14	150	32	141,5	ESRG 150 R17	-RO	-BL
Ø 17	14	200	32	191,5	ESRG 200 R17	-RO	-BL
Ø 17	14	250	32	241,5	ESRG 250 R17	-RO	-BL
Ø 21	14	150	32	138,5	ESRG 150 R21	-RO	-BL
Ø 21	14	200	32	188,5	ESRG 200 R21	-RO	-BL
Ø 21	14	250	32	238,5	ESRG 250 R21	-RO	-BL



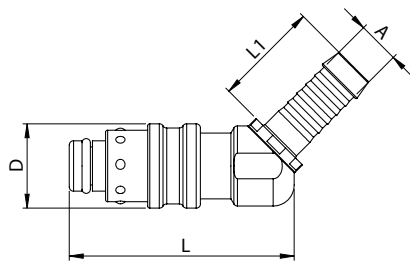
WTYCZKI



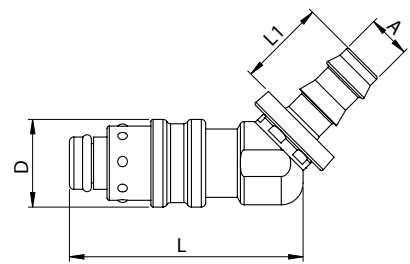
tuleja do węża



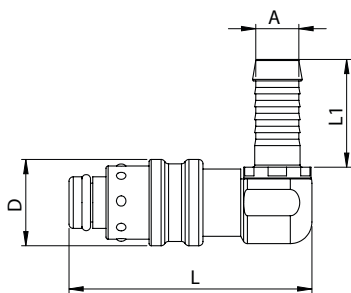
tuleja do węża PUSH-ON



tuleja do węża 45°



tuleja do węża 45°  
PUSH-ON



tuleja do węża 90°

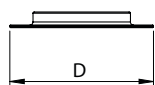
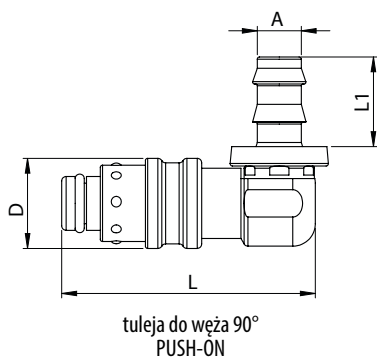
Przyłącze A	Hex SW	L [mm]	D [mm]	L1 [mm]	Kod bez zaworu	Kolor czerwony	Kolor niebieski
13 mm		75,6	28	25	ESRG 13 TL	-RO	-BL
16 mm		78,6	28	28	ESRG 16 TL	-RO	-BL

Przyłącze A	Hex SW	L [mm]	D [mm]	L1 [mm]	Kod bez zaworu	Kolor czerwony	Kolor niebieski
13 mm		78.1	28	28	ESRG 13 T	-RO	-BL

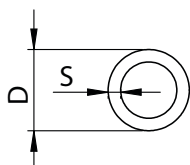
Przyłącze A	Hex SW	L [mm]	D [mm]	L1 [mm]	Kod bez zaworu	Kolor czerwony	Kolor niebieski
13 mm	29	58	28	25	ESRG 13 TL-45	-RO	-BL
16 mm	29	58	28	28	ESRG 16 TL-45	-RO	-BL

Przyłącze A	Hex SW	L [mm]	D [mm]	L1 [mm]	Kod bez zaworu	Kolor czerwony	Kolor niebieski
13 mm	29	58	28	28	ESRG 13 T-45	-RO	-BL

Przyłącze A	Hex SW	L [mm]	D [mm]	L1 [mm]	Kod bez zaworu	Kolor czerwony	Kolor niebieski
13 mm	29	66	28	25	ESRG 13 TL-90	-RO	-BL
16 mm	29	66	28	28	ESRG 16 TL-90	-RO	-BL



kolorowe pierścienie do gniazd



pierścień uszczelniający

Przyłącze A	Hex SW	L [mm]	D [mm]	L1 [mm]	Kod bez zaworu	Kolor czerwony	Kolor niebieski
13 mm	29	66	28	28	ESRG 13 T-90 <sup>1</sup>	-RO	-BL

Przyłącze A	Hex SW	L [mm]	D [mm]	L1 [mm]	Kod bez zaworu	Kod z zaworem
12 mm - kolor niebieski			49		ESRG-BL	
12 mm - kolor czerwony			49		ESRG-RO	

Przyłącze A	Hex SW	L [mm]	D [mm]	L1 [mm]	Kod bez zaworu	Kod z zaworem
12 mm - kolor czarny			13.94		ESRG-FKM	

