

# ARMATURA



Armatura mosiężna dedykowana do układów chłodzenia, termoregulacji form wtryskowych i rozdmuchowych. W skład armatury wchodzi: tuleje do węża z gwintem zewnętrznym oraz wewnętrznym, tuleje do węża przedłużane, łączniki gwintowane, redukcje, mufy, korki oraz inne specjalnie dedykowane elementy do zastosowania w instalacjach termoregulacji form.

**MATERIAŁ WYKONANIA:**

mosiądz MS58

**TEMPERATURA ROBOCZA:**

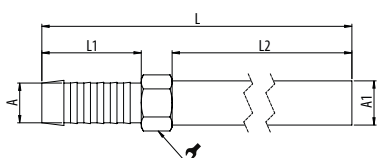
od -20°C do +200°C  
 od -20°C do +180°C<sup>1</sup>  
 od -20°C do +100°C<sup>2</sup>

**CIŚNIENIE ROBOCZE:**

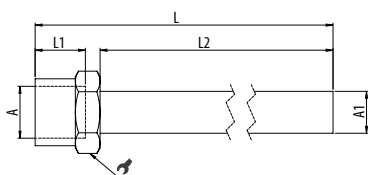
maks. 15 bar  
 maks. 10 bar<sup>1</sup>

<sup>1</sup> w przypadku korka uszczelniającego VSO

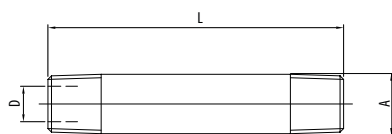
<sup>2</sup> w przypadku złącza przegubowego KGV



rurka przedłużana z tuleją do węża



rurka przedłużana z gwintem wewnętrznym



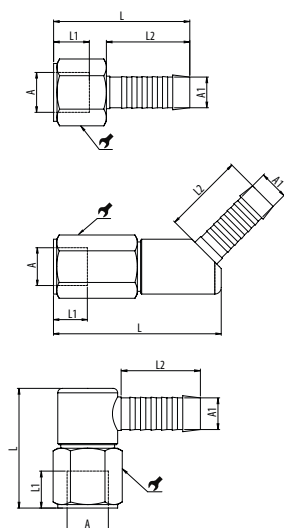
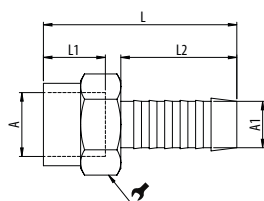
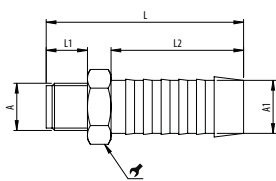
przedłużka dwustronnie gwintowana z gwintami zewnętrznymi

Przyłącze A	Przyłącze A1		L [mm]	D [mm]	L1 [mm]	L2 [mm]	Kod
9 mm	10	11	120		22,5	90,5	ESHM 120 RS
13 mm	14	15	150		25	115	ESH 150 RS

Przyłącze A	Przyłącze A1		L [mm]	D [mm]	L1 [mm]	L2 [mm]	Kod
M14x1.5	10	17	120		12	104,5	ESHM 120 RI
M16x1.5	14	22	150		12	134,5	ESH 150 RI

Przyłącze A	Przyłącze A1		L [mm]	D [mm]	L1 [mm]	L2 [mm]	Kod
R 1/8"			50	6			TF1/8/50
R 1/8"			100	6			TF1/8/100
R 1/8"			150	6			TF1/8/150
R 1/8"			200	6			TF1/8/200
R 1/4"			50	9			TF1/4/50
R 1/4"			100	9			TF1/4/100
R 1/4"			150	9			TF1/4/150
R 1/4"			200	9			TF1/4/200
R 3/8"			100	12			TF3/8/100
R 3/8"			150	12			TF3/8/150
R 3/8"			200	12			TF3/8/200



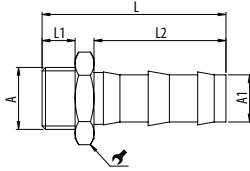
tuleja do węża z nakrętką obrotową<sup>1</sup>tuleja do węża  
z gwintem wewnętrznymtuleja do węża  
z gwintem zewnętrznym<sup>2</sup>

Przyłącze A	Przyłącze A1		L [mm]	D [mm]	L1 [mm]	L2 [mm]	Kod
G 1/4"	9	17	40		23,5	10,5	ST 149 MHL
G 1/4"	9	17	52		22,5	10,5	ST 149 MHL-45
G 1/4"	9	17	34		22,5	10,5	ST 149 MHL-90
G 3/8"	13	22	41		27	10	ST 3813 MHL
G 3/8"	13	22	56		22,5	10	ST 3813 MHL-45
G 3/8"	13	22	40		22,5	10	ST 3813 MHL-90
G 3/4"	19	32	52		32	14	ST 3419 MHL
M14x1.5	9	17	40		23,5	10,5	ST 14159 MHL
M14x1.5	9	17	52		22,5	10,5	ST 14159 MHL-45
M14x1.5	9	17	34		22,5	10,5	ST 14159 MHL-90
M16x1.5	13	22	41		27	10	ST 161513 MHL
M16x1.5	13	22	56		22,5	10	ST 161513 MHL-45
M16x1.5	13	22	40		22,5	10	ST 161513 MHL-90
M24x1.5	19	30	52		32	14	ST 241519 MHL

Przyłącze A	Przyłącze A1		L [mm]	D [mm]	L1 [mm]	L2 [mm]	Kod
M14x1.5	9	17	37,5		12	22,5	TI 14159 MHL
M16x1.5	13	22	40		12	25	TI 161513 MHL
M24x1.5	19	30	55		18	35	TI 241519 MHL

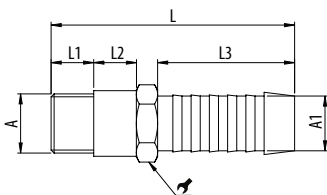
Przyłącze A	Przyłącze A1		L [mm]	D [mm]	L1 [mm]	L2 [mm]	Kod
M8x0.75	6	11	33,5		7	22,5	G 875-6 THL
M8x0.75	9	11	33,5		7	22,5	G 875-9 THL
M10x1	9	11	33,5		7	22,5	G 101-9 THL
G 1/8"	9	11	33,5		7	22,5	G 18-9 THL
G 1/4"	9	15	37,5		9	22,5	G 14-9 THL
G 1/4"	13	15	40		9	25	G 14-13 THL
M12x1.5	13	15	40		9	25	G 1215-13 THL
M14x1.5	13	15	40		9	25	G 1415-13 THL
G 3/8"	9	17	37,5		9	22,5	G 38-9 THL
G 3/8"	13	17	40		9	25	G 38-13 THL
M16x1.5	13	17	40		9	25	G 1615-13 THL
G 1/2"	19	22	50		12	35	G 12-19 THL
M24x1.5	19	27	56		16	35	G 2415-19 THL
G 3/4"	19	27	56		16	35	G 34-19 THL

<sup>1</sup> ze stożkiem zewnętrznym 60° DIN 3863<sup>2</sup> ze stożkiem wewnętrznym 60° DIN 3863



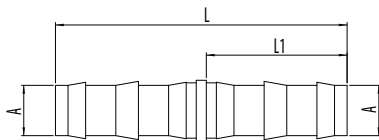
tuleja do węża PUSH-ON z gwintem zewnętrznym<sup>1</sup>

Przyłącze A	Przyłącze A1		L [mm]	D [mm]	L1 [mm]	L2 [mm]	Kod
M10x1	6	11	41		9	28	G 101-6 TH
G 1/8"	6	14	39		7	28	G 18-6 TH
G 1/4"	6	17	39		7	28	G 14-6 TH
G 1/8"	10	14	39		7	28	G 18-10 TH
G 1/4"	10	17	39		7	28	G 14-10 TH
G 1/4"	13	17	39		7	28	G 14-13 TH
M14x1.5	10	15	42		9	28	G 1415-10 TH
G 3/8"	10	17	43		10	28	G 38-10 TH
G 3/8"	13	17	43		10	28	G 38-13 TH
G 1/2"	10	22	43		10	28	G 12-10 TH
G 1/2"	13	22	43		10	28	G 12-13 TH
G 1/2"	16	22	58		12	38	G 12-16 TH
G 3/4"	16	27	62		16	38	G 34-16 TH
G 3/4"	19	27	62		16	38	G 34-19 TH



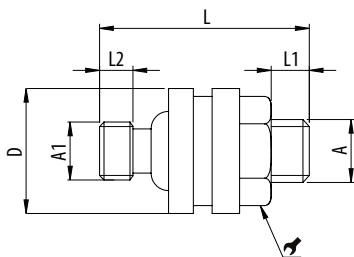
tuleja do węża z kołnierzem z gwintem zewnętrznym

Przyłącze A	Przyłącze A1		L [mm]	L1 [mm]	L2 [mm]	L3 [mm]	Kod
G 1/8"	9	11	40	7	7	22,5	G 189 TA
G 1/4"	13	15	47	9	7	25	G 1413 TA
G 1/2"	19	22	62	12	10	32	G 1219 TA
G 3/4"	19	27	62	12	10	32	G 3419 TA
M10x1	9	11	40	7	7	22,5	G 1019 TA
M12x1.5	13	15	47	9	7	25	G 121513 TA
M14x1.5	13	15	47	9	7	25	G 141513 TA
M24x1.5	19	27	62	12	10	32	G 241519 TA



tuleja dwustronna do węża PUSH-ON

Przyłącze A	Przyłącze A1		L [mm]	D [mm]	L1 [mm]	L2 [mm]	Kod
13 mm			58		28		SV 13 R-TH
13 mm			47		22,5		SV 13 R-THO
16 mm			47		22,5		SV 16 R-THO

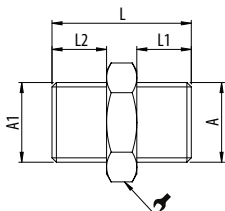
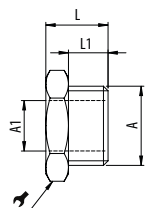


złącze przegubowe z gwintami zewnętrznymi

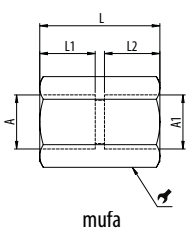
Przyłącze A	Przyłącze A1		L [mm]	D [mm]	L1 [mm]	L2 [mm]	Kod
G 1/4"	G 1/4"	22	53	27	9	10	KGV 14

<sup>1</sup> ze stożkiem wewnętrznym 60° DIN 3863

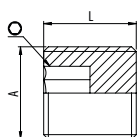


łącznik z gwintami zewnętrznymi<sup>1</sup>

redukcja krótka



mufa



korek z gwintem stożkowym

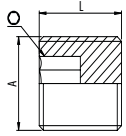
Przyłącze A	Przyłącze A1		L [mm]	D [mm]	L1 [mm]	L2 [mm]	Kod
G 1/4"	G 1/4	17	23		9	9	D 14 MH
G 3/8"	G 3/8	19	23		9	9	D 38 MH
G 1/2"	G 1/2	22	30		12	12	D 12 MH
G 3/4"	G 3/4	27	40		16	16	D 34 MH
G 1/4"	M14x1.5	17	23		9	9	D 14-1415 MH
G 1/4"	M14x1.5	19	23		9	9	D 14-1615 MH
G 3/8"	M14x1.5	19	23		9	9	D 38-1415 MH
G 3/8"	M16x1.5	19	23		9	9	D 38-1615 MH
G 1/2"	M14x1.5	22	30		12	9	D 12-1415 MH
G 1/2"	M16x1.5	22	30		12	9	D 12-1615 MH
G 1/2"	M24x1.5	27	36		12	16	D 12-2415 MH
G 3/4"	M24x1.5	27	40		16	16	D 34-2415 MH
M14x1.5	M14x1.5	17	23		9	9	D 1415 MH
M16x1.5	M16x1.5	19	23		9	9	D 1615 MH
M24x1.5	M24x1.5	27	40		16	16	D 2415 MH
M14x1.5	M16x1.5	17	23		9	9	D 1415-1615 MH
M14x1.5	M18x1.5	19	26		9	12	D 1415-1815 MH
M16x1.5	M18x1.5	19	26		9	12	D 1615-1815 MH

Przyłącze A	Przyłącze A1		L [mm]	D [mm]	L1 [mm]	L2 [mm]	Kod
M14x1.5	M10x1	17	11		7		R 1415-101 NH
M18x1.5	M14x1.5	22	14		9		R 1815-1415 NH
G 1/4"	G 1/8"	17	11		7		R 14-18 NH
G 3/8"	G 1/4"	19	13		9		R 38-14 NH
G 1/2"	G 3/8"	24	18		12		R 12-38 NH
M24x1.5	M16x1.5	27	24		16		R 2415-1615 NH
G 3/4"	G 1/2"	27	24		16		R 34-12 NH

Przyłącze A	Przyłącze A1		L [mm]	D [mm]	L1 [mm]	L2 [mm]	Kod
G 1/4"	G 1/4"	17	26		12	12	U 14 NH
G 1/2"	M14x1.5	27	24		14	10	U 12-1415 NH
G 1/2"	M16x1.5	27	24		14	10	U 12-1615 NH
G 3/4"	M14x1.5	32	28		18	10	U 34-1415 NH
G 3/4"	M16x1.5	32	28		18	10	U 34-1615 NH

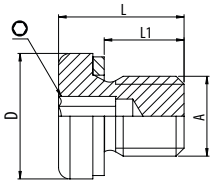
Przyłącze A	Przyłącze A1		L [mm]	D [mm]	L1 [mm]	L2 [mm]	Kod
M8x0.75		4	8				VS 875
M10x1		5	8				VS 101
M12x1.5		6	8				VS 1215
M14x1.5		7	10				VS 1415
R 1/8"		5	8				VS 18 <sup>2</sup>
R 1/4"		7	10				VS 14 <sup>2</sup>
R 3/8"		8	10				VS 38 <sup>2</sup>
R 1/2"		10	10				VS 12 <sup>2</sup>

<sup>1</sup> ze stożkami wewnętrznymi 60° DIN 3863<sup>2</sup> wersja niklowana



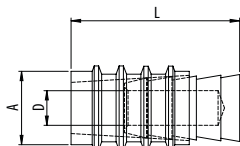
korek z gwintem walcowym

Przyłącze A	Przyłącze A1		L [mm]	D [mm]	L1 [mm]	L2 [mm]	Kod
M8x0.75		4	8				VS 875 ZY
M10x1		5	8				VS 101 ZY
M12x1.5		6	8				VS 1215 ZY
M14x1.5		7	10				VS 1415 ZY
R 1/8"		5	8				VS 18 ZY <sup>1</sup>
R 1/4"		7	10				VS 14 ZY <sup>1</sup>
R 3/8"		8	10				VS 38 ZY <sup>1</sup>
R 1/2"		10	10				VS 12 ZY <sup>1</sup>



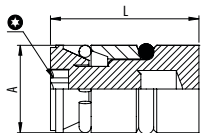
korek z kołnierzem, z gwintem walcowym

Przyłącze A	Przyłącze A1		L [mm]	D [mm]	L1 [mm]	L2 [mm]	Kod
M7x1		3	11	11			VSB 71
M9x1		4	11	13			VSB 91
M10x1		5	11	14			VSB 101
M11x1		5	11	15			VSB 111
M12x1.5		6	15	17			VSB 1215
M14x1.5		6	15	19			VSB 1415
G 1/8"		5	11	16			VSB 18
G 1/4"		6	15	18			VSB 14
G 3/8"		8	15	22			VSB 38
G 1/2"		10	18	26			VSB 12
G 3/4"		12	20	32			VSB 34



korek uszczelniający

Przyłącze A	Przyłącze A1		L [mm]	D	L1 [mm]	L2 [mm]	Kod
6 mm			11.8	M3			VSSD 6
8 mm			11.8	M4			VSSD 8
9 mm			11.8	M4			VSSD 9
10 mm			14.3	M6			VSSD 10
12 mm			14.3	M6			VSSD 12
15 mm			16.3	M8			VSSD 15
16 mm			16.3	M8			VSSD 16

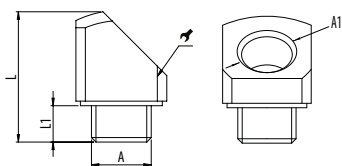


korek uszczelniający


Przyłącze A	Przyłącze A1		L [mm]	D [mm]	L1 [mm]	L2 [mm]	Kod
6 mm		10	9.5				VSO 6 <sup>2</sup>
7 mm		10	9.5				VSO 7 <sup>2</sup>
8 mm		10	10				VSO 8 <sup>2</sup>
10 mm		20	10.5				VSO 10 <sup>2</sup>
12 mm		20	11				VSO 12 <sup>2</sup>
14 mm		30	14.5				VSO 14 <sup>2</sup>
16 mm		30	14				VSO 16 <sup>2</sup>

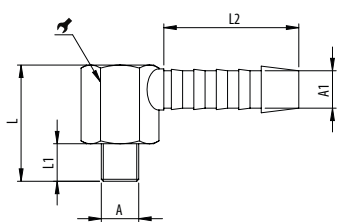
<sup>1</sup> wersja niklowana

<sup>2</sup> temperatura pracy: -20°C do +180°C, ciśnienie robocze 10 bar



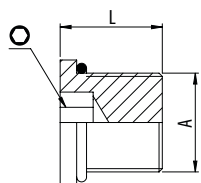
złącze kątowe, 45° i 90°,  
z gwintem zewnętrznym i wewnętrznym

Przyłącze A	Przyłącze A1		L [mm]	D [mm]	L1 [mm]	L2 [mm]	Kod
G 1/4"	G 1/4"	20	29		8		W 14 IA-45
G 1/4"	G 1/4"	20	29		8		W 14 IA-90



złącze kątowe, 90°  
z tuleją do węża i gwintem zewnętrznym

Przyłącze A	Przyłącze A1		L [mm]	D [mm]	L1 [mm]	L2 [mm]	Kod
M5x0.5	5	9	15,5		5	18	ESHMC 505-5SL-90
M8x0.75	5	9	17,5		5	20	ESHMC 875-5SL-90
M8x0.75	9	15	27		9	20	ESHM 875-9SL-90
M10x1	9	15	27		9	20	ESHM 101-9SL-90
R 1/8"	9	15	27		9	20	ESHM 18-9SL-90 <sup>1</sup>
M14x1.5	13	17	34		11	24	ESH 1415-13SL90
R 1/4"	13	17	34		11	24	ESH 14-13SL-90 <sup>1</sup>
R 1/2"	19	24	47		16	32	ESHG 12-19SL-90 <sup>1</sup>
M24x1.5	19	24	47		16	32	ESHG 2415-19SL90

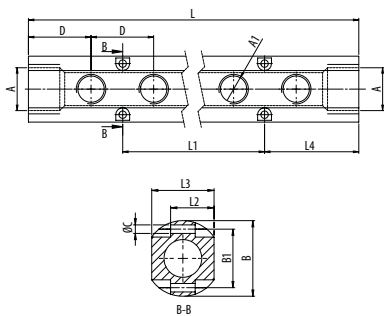


korek do kolektora nierdzewnego

Przyłącze A	Przyłącze A1		L [mm]	D [mm]	L1 [mm]	L2 [mm]	Kod
G 3/4"		12	20				VBS-34

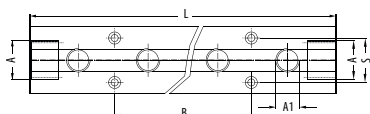
<sup>1</sup> wersja niklowana



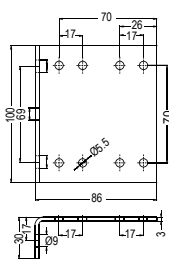


kolektor nierdzewny

A	A1	B	L [mm]	D [mm]	L1 [mm]	L2 [mm]	L3 [mm]	L4 [mm]	ØC [mm]	B1 [mm]	Kod
4 x G 1/4"	G 3/4"	43,5	190	38	75,6	30	41,5	57,2	4,5	31	VBE 34144-190
4 x G 3/8"	G 3/4"	43,5	190	38	75,6	30	41,5	57,2	4,5	31	VBE 34384-190
6 x G 1/4"	G 3/4"	43,5	266	38	151,6	30	41,5	57,2	4,5	31	VBE 34146-266
6 x G 3/8"	G 3/4"	43,5	266	38	151,6	30	41,5	57,2	4,5	31	VBE 34386-266
8 x G 1/4"	G 3/4"	43,5	342	38	227,6	30	41,5	57,2	4,5	31	VBE 34148-342
8 x G 3/8"	G 3/4"	43,5	342	38	227,6	30	41,5	57,2	4,5	31	VBE 34388-342
10 x G 1/4"	G 3/4"	43,5	418	38	303,6	30	41,5	57,2	4,5	31	VBE 341410-418
10 x G 3/8"	G 3/4"	43,5	418	38	303,6	30	41,5	57,2	4,5	31	VBE 343810-418

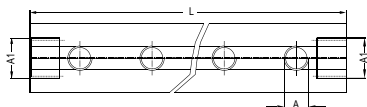


kolektor aluminiowy

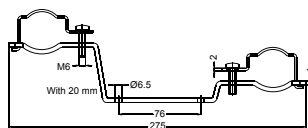


płyta montażowa do kolektora aluminiowego  
Kod 5TM-PM-70

Przyłącze A	Przyłącze A1	S [mm]	B [mm]	L [mm]	Porty [szt.]	Kolor	Kod
G 3/4"	G 1/4"	31	114	190	4	niebieski	5TMKA4IW13IW26B
G 3/4"	G 1/4"	31	114	190	4	czerwony	5TMKA4IW13IW26R
G 3/4"	G 1/4"	31	266	342	8	niebieski	5TMKA8IW13IW26B
G 3/4"	G 1/4"	31	266	342	8	czerwony	5TMKA8IW13IW26R
G 3/4"	G 3/8"	40,5	102	229	4	niebieski	5TMKA4IW17IW26B
G 3/4"	G 3/8"	40,5	102	229	4	czerwony	5TMKA4IW17IW26R
G 3/4"	G 3/8"	40,5	204	331	6	niebieski	5TMKA6IW17IW26B
G 3/4"	G 3/8"	40,5	204	331	6	czerwony	5TMKA6IW17IW26R
G 3/4"	G 3/8"	40,5	306	433	8	niebieski	5TMKA8IW17IW26B
G 3/4"	G 3/8"	40,5	306	433	8	czerwony	5TMKA8IW17IW26R
G 1"	G 3/8"	40,5	255	266	6	niebieski	5TMKA6IW17IW33B
G 1"	G 3/8"	40,5	255	266	6	czerwony	5TMKA6IW17IW33R
G 1"	G 3/8"	40,5	357	342	8	niebieski	5TMKA8IW17IW33B
G 1"	G 3/8"	40,5	357	342	8	czerwony	5TMKA8IW17IW33R
G 1"	G 3/8"	40,5	561	494	12	niebieski	5TMKA12IW17IW33B
G 1"	G 3/8"	40,5	561	494	12	czerwony	5TMKA12IW17IW33R



kolektor mosiężny



uchwyt montażowy do kolektora mosiężnego  
Kod 5TM-UM-2

Przyłącze A	Przyłącze A1	S [mm]	B [mm]	L [mm]	Porty [szt.]	Kolor	Kod
G 3/4"	G 1/4"			155	4	niebieski	5TMB4IW13IW26B
G 3/4"	G 1/4"			155	4	czerwony	5TMB4IW13IW26R
G 3/4"	G 1/4"			295	8	niebieski	5TMB8IW13IW26B
G 3/4"	G 1/4"			295	8	czerwony	5TMB8IW13IW26R
G 3/4"	G 1/4"			435	12	niebieski	5TMB12IW13IW26B
G 3/4"	G 1/4"			435	12	czerwony	5TMB12IW13IW26R
G 1"	G 3/8"			165	4	niebieski	5TMB4IW17IW33B
G 1"	G 3/8"			165	4	czerwony	5TMB4IW17IW33R
G 1"	G 3/8"			305	8	niebieski	5TMB8IW17IW33B
G 1"	G 3/8"			305	8	czerwony	5TMB8IW17IW33R
G 1"	G 3/8"			445	12	niebieski	5TMB12IW17IW33B
G 1"	G 3/8"			445	12	czerwony	5TMB12IW17IW33R