



ZAWORY "FLIP - FLOP"

PNEUMAX

KOMPONENTY DO AUTOMATYZACJI PRZEMYSŁOWEJ

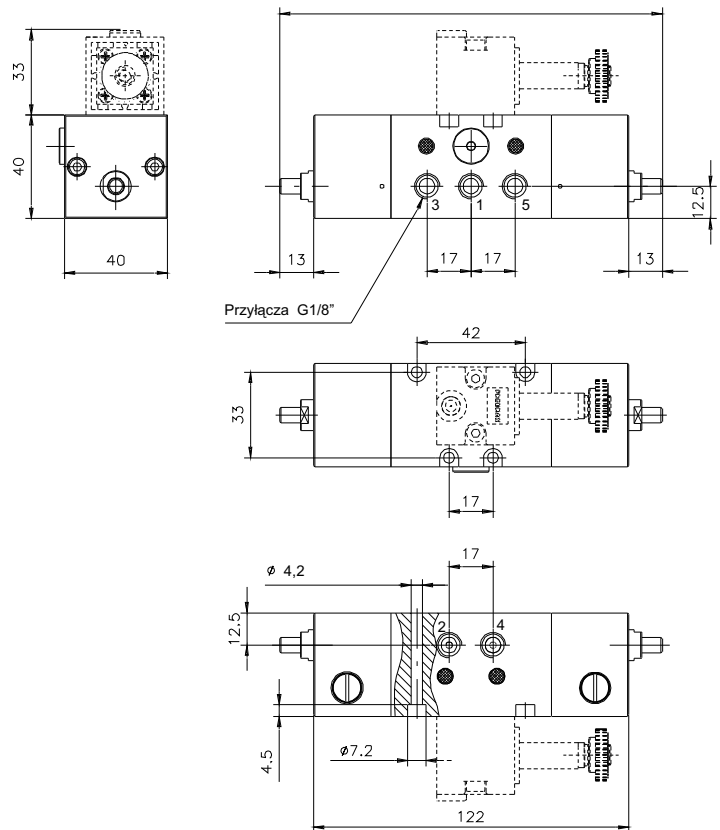


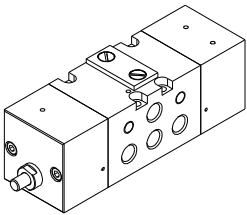
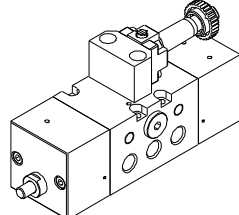
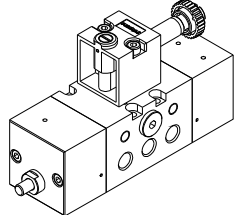
Firma "Rectus Polska Sp. z o.o.", wyłączny przedstawiciel firmy Pneumax na Polskę, ma przyjemność zaprezentować Państwu zawory "Flip - Flop". Zawory te, z przyłączem G1/8", sterowane są sygnałem elektrycznym lub pneumatycznym, powodując, na przemian, aktywację wyjść 2 i 4. Zaletami nowych zaworów "Flip - Flop" są mniejsze rozmiary i sterowanie realizowane przy pomocy pilota M2 lub M3P, odpowiednio z cewką MB (22 mm) lub MC(30 mm).

Sterowana pneumatycznie wersja to prosty zawór 5/2 z pilotem (12) umieszczonym nad zasilaniem (1), z dwoma ręcznymi przełącznikami do zmian fazy początkowej.

W wersji elektrycznej zaworu, pilot M2 montowany jest przy użyciu bazy 1001.05, na korpusie zaworu. Przyłącze (12) jest zakorkowane.

Podobnie w wersji z pilotem CNOMO M3P, który umieszczony jest na korpusie, w górnej części zaworu, przyłącze (12) jest zakorkowane.



KOD ZAMÓWIENIOWY		
900.52.1.3	900.52.1.4	900.52.1.5
		
Pilot pneumatyczny	Pilot elektryczny M2	Pilot elektryczny CNOMO M3P

Dane techniczne

Medium	Maksymalne ciśnienie pracy	Temperatura pracy	Przepływ dla 6 bar przy spadku p = 1bar	Średnica nominalna \varnothing	Przyłącze robocze
Filtrowane i naolejone powietrze	10 bar	Min.: -5°C Max.: +50 (+70)°C	540 NI/min	6 mm	G1/8

Uwaga: w przypadku zaworów sterowanych pneumatycznie, ciśnienie (12) musi być identyczne lub wyższe od ciśnienia na wejściu zasilającym.

Bardzo ważne: należy sprawdzić czy odległość pomiędzy zaworem podającym sygnał pneumatyczny a urządzeniem "Flip-Flop" nie jest większa niż 1 m (podawany sygnał sterujący powinien być odpowiednio silny).